



FABRİKA / FACTORY

Esentepe Mah. Uğur Cad. No: 27

Kartal-İstanbul / TÜRKİYE

Tel: +90 216 387 05 40-41

Fax: +90 216 306 91 32

MAĞAZA / OFFICE

İkitelli Organize Sanayi Bölgesi Keresteciler Sitesi

2. Cad. No: 8 İkitelli-İstanbul / TÜRKİYE

Tel: +90 212 670 25 61-62-63 / 521 28 03

Fax: +90 212 670 20 72

torkmakine@torkmakine.com

www.torkmakine.com

[facebook.com / torkmakine](https://facebook.com/torkmakine)

[twitter.com / torkmakine](https://twitter.com/torkmakine)

TÖRK[®] AC MAKİNE

TÖRK[®] MAKİNE

index

02 TÖRK MAKİNE

06 PANEL EBATLAMA MAKİNESİ
PANEL BEAM SAW MACHINE
MASTERPANEL MP70

10 KENAR BANTLAMA MAKİNELERİ
EDGE BANDING MACHINES

10 **NOVABAND 9 OGS**

14 **PROBAND PLUS 6**

18 **MASTERBAND 4**

22 YATAR DAİRE MAKİNELERİ
PANEL SAW MACHINES

22 **AC-YD 3200 E - 3800 E REVO**

26 **AC-YD 3200 E - 3800 E**

TÖRK MAKİNE SAN. ve TİC. A.Ş

Established by Abdurrahman Şekerci and Celalettin Erol in 1954, by producing customized machines for carpenters, Türk Makine started its long lasting adventure in Turkish Industry.

Having opened company's first showroom in 1960 at Unkapanı, to meet the upcoming market demand, mass production started. Through the end of the 60's, company moved to its first facility in Kartal which still is a part of our factory even today. With it's quite deserved legendary name in Turkish Furniture Industry, our Tenoning and Thicknessing Machines were the new lines to be produced. In the beginning of 80's, by extending it's product range, company started the production of Planing Machines. End of 80's were the days that panel furniture production wave was spreading to the world. Due to consumer demands, besides the conventional machine production, company added the Panel Furniture Machines to it's production range and started export operations. End of 80's Spindle Moulders, early 90's Panel Saws and late 90's were the years Edgebanders joined to the product range.

Today company has third generation in charge. Producing machines in it's 20.000 m² factory with technological solution partnerships and co-productions in cooperation with German and Italian companies. With given partnerships, company is producing high-tech Panel Beam Saw Machines with Process Automation, Panel Saws and Industrial Edgebanders.

This catalogue, is the reflection of our company's quality product and service mentality to our day.

Hope to be together for many years more...

TÖRK MAKİNE SAN. ve TİC. A.Ş

1954 senesinde Abdurrahman Şekerci ve Celalettin Erol tarafından kurulan firmamız, siparişe özel ürettiği marangoz makineleri ile Türk Sanayisi'ndeki uzun soluklu serüvenine başladı.

1960 yılında Unkapanı'nda ilk mağazanın açılmasıyla, gelen talebi karşılamak için seri imalata geçen firmamız, 60'lı yılların sonlarına doğru bugün de imalatın sürdürdüğü KARTAL fabrikasındaki ilk binasını hizmete aldı. Türk mobilya sanayiinde haklı olarak efsaneleşen Rabıta ve Kalınlık Makinelerinin imalatına devam ederken, 80'lerin başında ürün gamını biraz daha genişleterek Planya Makinelerinin de imalatına başladı. 80'lerin sonları, panel mobilya imalatının dünyada hızla yayıldığı günlerdi. Tüketici kitlesinin talepleri doğrultusunda, konvansiyonel makine imalatının yanına Panel Mobilya Üretim Makinelerini de ilave ederek yurtdışı pazarlarda da hizmet vermeye başladı. 80'lerin sonu Freze, 90'lar Yatar Daire Makineleri ve 90'ların sonu Bantlama Makinelerinin üretime dahil edildiği yıllar oldu.

Bugün üçüncü neslin iş başında olduğu firmamız, 20.000 m² lik fabrikasında teknolojik çözüm ortakları olan Alman ve İtalyan firmaları ile birlikte yüksek teknolojiye sahip Süreç Otomasyonlu Panel Ebatlama Makineleri, Yatar Daire ve Endüstriyel Kenar Bantlama Makineleri üretmektedir.

Bu katalog, firmamızın 1954'ten beri sizlere sunduğu kaliteli üretim ve hizmetin günümüze yansımadır.

Daha nice seneler birlikte olmak dileğiyle...

MASTERPANEL

MP 70

PANEL EBATLAMA MAKİNESİ
PANEL BEAM SAW MACHINE



Makinenin videosunu izlemek için yandaki QR kodu tarayınız.
Please scan the QR Code to watch machine's video.

www.torkmakine.com

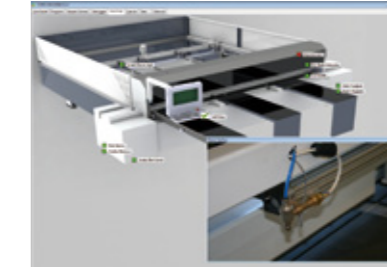
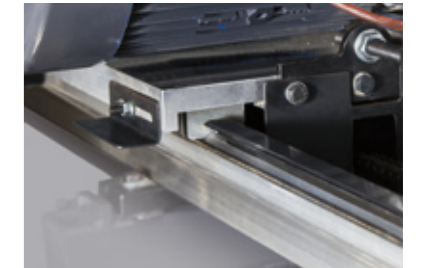
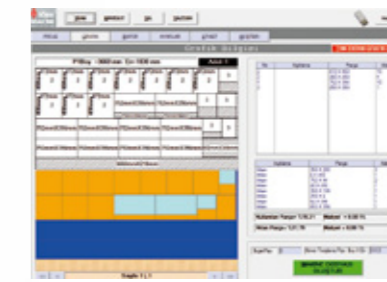
TÖRK  **MAKİNE**

**TEKNİK ÖZELLİKLER / TECHNICAL DATA**

Makine net kesim yüksekliği / Max. cutting height	54 mm
Net kesim ebadı / Net cutting dimensions	4300 x 4300 mm
Testere arabası hızı / Saw carriage speed (m/min)	30 - 70 m/dak
İtici hızı / Pusher speed (m/min)	25 - 50 m/dak
İtici tırnak maksimum açılımı / Gripper opening	70 mm
Genel ölçüler (UxGxY) / Overall dimensions (LxWxH)	5950 x 7140 x 1820 mm



Ergonomik Kontrol Paneli / Ergonomic Control Panel

3 Boyutlu uyarı sistemi makinedeki arızaları gösterir.
3D Malfunction diagnosisPnömatik takım değiştirme sistemi sayesinde testere değişimi çok kısa bir sürede gerçekleştirilir.
Pneumatic quick tool changing systemTestere, arabasındaki enkoder sayesinde makine boyunca geri gitmeden parça genişliği kadar açılır. Böylelikle kesim süreleri kısaltılmış olur.
Equipped with an encoder, saw blade projects with respect to panel width to save time.Toz korumalı endüstriyel lineer kızak sistemi sayesinde yüksek kesim hızlarına ulaşılır.
High cutting speeds are achieved with heavy duty dust protected linear guides.Otomatik kesim, optimizasyon ve gerçek zamanlı etiket uygulama programı - kesim simülasyonu
Automatic cutting program, optimization program with real time label printing - cutting simulation50 - 1500 mm arasında çalışan yan dayama
Side alignment system
(from 50 mm upto 1500 mm)

NOVA BANDO
OGS



KENAR BANTLAMA MAKİNELERİ
EDGE BANDING MACHINES



Makinenin videosunu izlemek için yandaki QR kodu tarayınız.
Please scan the QR Code to watch machine's video.

www.torkmakine.com

TÖRK  MAKİNE



OTOMATİK GEÇİŞ SİSTEMİ
AUTOMATIC ADJUSTMENT SYSTEM

► **HIZLI KENAR BANTLAMA**
20 mt/dak'a kadar

► **HIGH SPEED EDGEBANDER**
Up to 20 mt/min

TEKNİK ÖZELLİKLER / TECHNICAL DATA

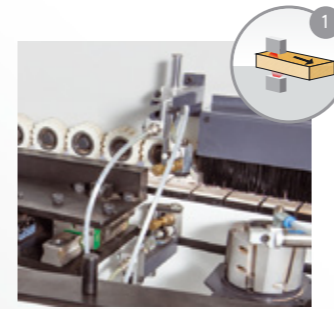
Çalışma hızı / Working speed (m/min)	10 - 20 m/dak
Panel kalınlığı / Panel thickness	8 / 55 mm
Kenar bandı kalınlığı / Edge thickness	0,4 - 3 (5 masif/solidwood) mm
Radyuslu - düz kenar için minimum panel uzunluğu / Minimum panel length for rolled up edges - edges in strips	200 - 70 mm
Radyuslu - düz kenar için minimum panel genişliği / Minimum panel width for rolled up edges - edges in strips	90 - 60 mm
Genel ölçüler (UxGxY) / Overall dimensions (LxWxH)	6400 x 1100 x 1820 mm

Kullanıcı Dostu Dokunmatik Kontrol Paneli
User Friendly Touch Screen Control Panel

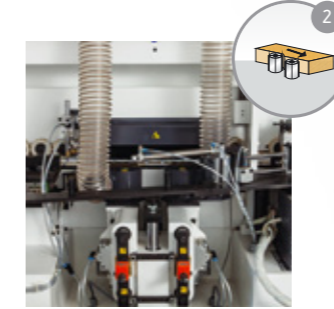


Otomatik Üst Baskı
Automatically Adjusted
Pressure Beam

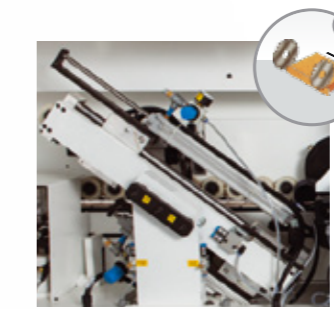
Azaltılmış 2 Parça Arası Mesafe ile İmalat Kapasitesi Artışı
Enhanced Capacity with Reduced Distance Between 2 Pieces



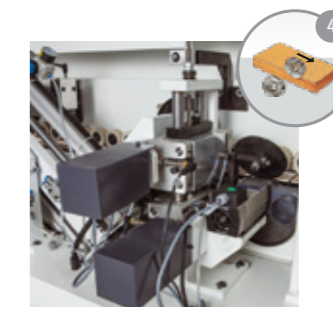
Anti Tutkal Ünitesi
Anti-Adhesive Unit



Ön Freze Ünitesi (0-3 mm)
Pre Milling Unit (0-3 mm)



Testere Ünitesi
End Trimming Unit



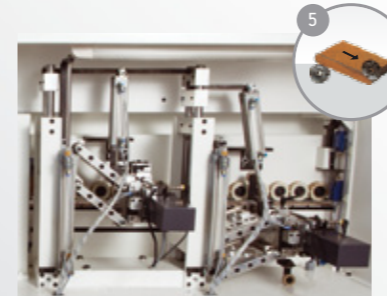
Otomatik Ayarlı Freze Ünitesi
Automatically Adjusted Milling Unit



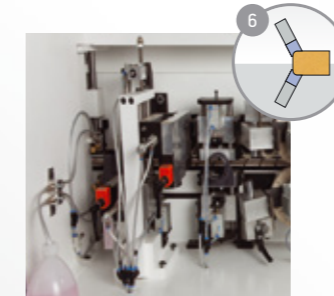
Otomatik Ayarlı Ön Siper
Automatically Adjusted Fence



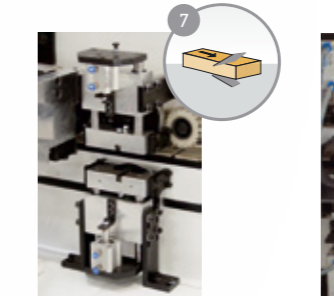
Otomatik Ayarlı Baskı Merdanesi
Automatically Adjusted
Pressure Rollers



Otomatik Ayarlı Köşe Yuvarlama Ünitesi
Automatically Adjusted Rounder Unit



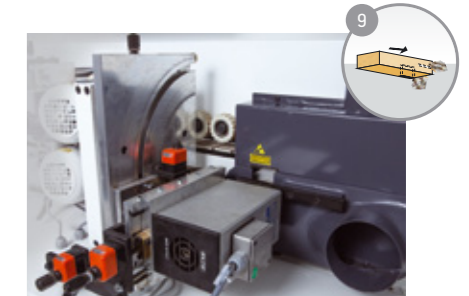
Solüsyonlu Radyus Kazıma Ünitesi
(PVC Kazıma)
Scraping Unit with Cleaning Agent
(PVC Scraper)



Tutkal Kazıma Ünitesi
(Düz Kazıma)
Glue Scraper Unit
(Flat Scraper)



Polisaj Ünitesi / Buffing Unit



Jumpingli Kanal Freze Ünitesi (90° döner)
Jumping Grooving Saw Unit (90° tilting)



PROBAND PLUS

UNIT
6
ÜNİTE

KENAR BANTLAMA MAKİNELERİ
EDGEBANDING MACHINES



Makinenin videosunu izlemek için yandaki QR kodu tarayınız.
Please scan the QR Code to watch machine's video.

www.torkmakine.com

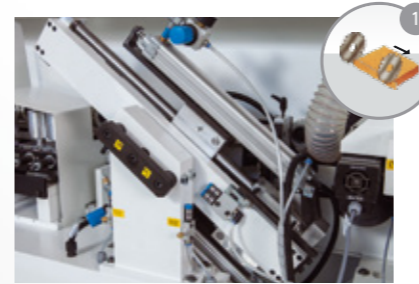
TÖRK  **MAKİNE**

TEKNİK ÖZELLİKLER / TECHNICAL DATA

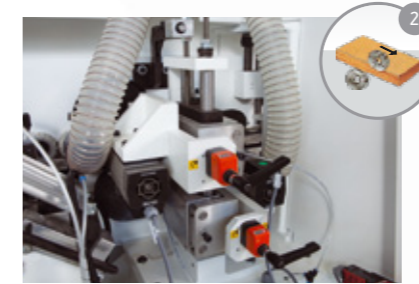
Çalışma hızı / Working speed (m/min)	10 - 20 m/dak
Panel kalınlığı / Panel thickness	8 / 50 mm
Kenar bandı kalınlığı / Edge thickness	0,4 - 3 (5 masif/solidwood) mm
Radyuslu - düz kenar için minimum panel uzunluğu / Minimum panel length for rolled up edges - edges in strips	200 - 70 mm
Radyuslu - düz kenar için minimum panel genişliği / Minimum panel width for rolled up edges - edges in strips	90 - 60 mm
Genel ölçüler (UxGxY) / Overall dimensions (LxWxH)	4900 x 1020 x 1630 mm



Baskı Merdaneleri / Pressure Rollers



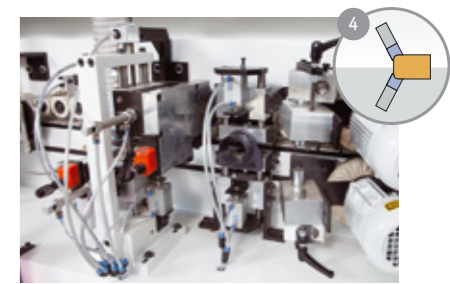
Testere Ünitesi / End Trimming Unit



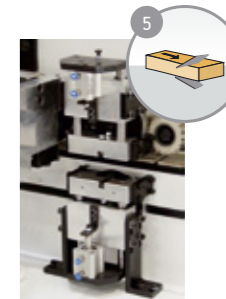
Freze Ünitesi / Milling Unit



Köşe Yuvarlama Ünitesi / Rounder Unit



Solüsyonlu Radyus Kazıma Ünitesi (PVC Kazıma) / Scraper Unit with Cleaning Agent (PVC Scraper)



Tutkal Kazıma Ünitesi (Düz Kazıma) / Glue Scraper Unit (Flat Scraper)



Polisaj Ünitesi / Buffing Unit

HIZLI KENAR BANTLAMA
20 mt/dak'a kadar

► **HIGH SPEED EDGE BANDER**
Up to 20 mt/min



MASTERBAND

UNIT
4
ÜNİTE

KENAR BANTLAMA MAKİNELERİ
EDGE BANDING MACHINES



Makinenin videosunu izlemek için yandaki QR kodu tarayınız.
Please scan the QR Code to watch machine's video.

www.torkmakine.com

TÖRK  **MAKİNE**

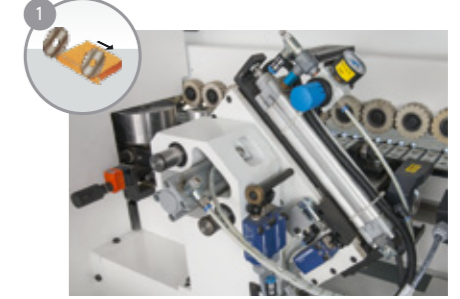


► **KENAR BANTLAMA MAKİNESİ**
4 ÜNİTE

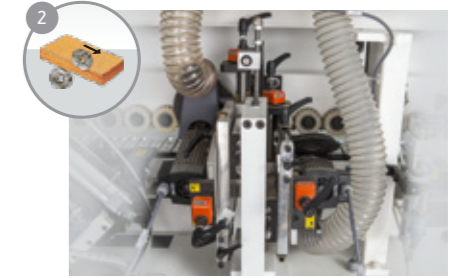
► **EDGEBANDING MACHINE**
4 UNIT

TEKNİK ÖZELLİKLER / TECHNICAL DATA

Çalışma hızı / Working speed (m/min)	8 m/dak
Panel kalınlığı / Panel thickness	8 / 45 mm
Kenar bandı kalınlığı / Edge thickness	0,4 - 3 (5 masif/solidwood) mm
Radyuslu - düz kenar için minimum panel uzunluğu / Minimum panel length for rolled up edges - edges in strips	50 - 50 mm
Radyuslu - düz kenar için minimum panel genişliği / Minimum panel width for rolled up edges - edges in strips	70 - 120 mm
Genel ölçüler (UxGxY) / Overall dimensions (LxWxH)	3400 x 965 x 1300 mm



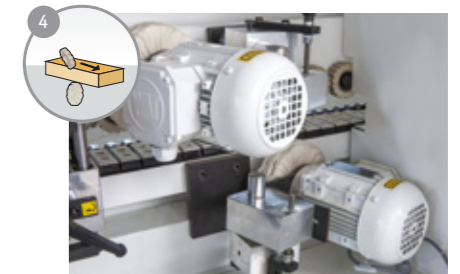
Testere Ünitesi 0°-10° Eğimli
End Trimming Unit
Tilting 0°-10°



Freze Ünitesi 0°-20° Eğimli
Milling Unit Tilting 0°-20°



Kazıma Ünitesi
Scraper Unit



Polisaj Ünitesi
Buffing Unit



AC-40 REV

3200 E - 3800 E



Makinenin videosunu izlemek için yandaki QR kodu tarayınız.
Please scan the QR Code to watch machine's video.

www.torkmakine.com



YATAR DAİRE MAKİNELERİ
PANEL SAW MACHINES

TÖRK  **MAKİNE**



► **ELEKTRONİK AYARLI
YATAR DAİRE MAKİNESİ**

► **ELECTRONIC ADJUSTMENT
PANEL SAW MACHINE**



Göz Hizasında Konumlu
Dokunmatik Kontrol Paneli
Touch Screen Control Panel at Eye Level

TEKNİK ÖZELLİKLER 3200 - 3800 / TECHNICAL DATA

Net kesim ebadı / <i>Net cutting dimension</i>	3200 x 1500 - 3800 x 1500 mm
Kayar tabla ölçüleri / <i>Dimensions of the sliding table</i>	365 x 3200 - 365 x 3800 mm
Ana testere kesim yüksekliği (0-45°) / <i>Saw blade cutting height</i>	(ø 350 - 45°) 100 - 75 mm
Testere açısı / <i>Saw blade tilting</i>	0° - 45°
Testere devri / <i>Spindle speed (rpm)</i>	3000 x 4000 x 5000 dev/dak
Genel ölçüler (UxGxY) / <i>Overall dimensions (LxWxH)</i>	3380 x 3500 x 1360 mm - 3945 x 3500 x 1500 mm

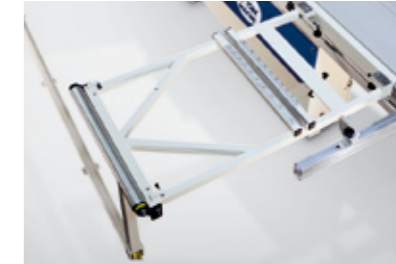


Otomatik Pozisyon Ayarlı Siper
Automated Rip Fence

Siper hareketi boşluksuz vidalı mil ile yapılmaktadır.
Fence movement with gap free ballscrew.



Testere Ünitesinin Otomatik Yükseklik Ayarı
Automatic Height Adjustment of Saw Unit



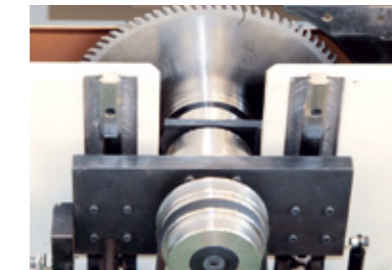
İlave profil araba sadece 3800 E Revo modelimizde mevcuttur.
Additional cross slide is only for 3800 E Revo model.



Testere Ünitesinin Otomatik Açı Ayarı
Automatic Tilt Adjustment of Saw Unit



Kolay Çizici Testere Ayarı
Quick Adjustment of Scoring Saw



Linear Yataklı Ana Testere Ünite Hareketi
Main Saw Blade Units Movement via Linear Guide



Yüksek Hassasiyet Millerine Yataklanmış Kayar Tabla
Aluminium Sliding Table Embedded to High Precision Rails



AC-40 3200 E-3800 E

YATAR DAİRE MAKİNELERİ
PANEL SAW MACHINES



Makinenin videosunu izlemek için yandaki QR kodu tarayınız.
Please scan the QR Code to watch machine's video.

www.torkmakine.com

TÖRK  **MAKİNE**

► **ELEKTRONİK AYARLI
YATAR DAİRE MAKİNESİ**

► **ELECTRONIC ADJUSTMENT
PANEL SAW MACHINE**



Dokümatik Kontrol Paneli / Touch Screen Control Panel

3800 E Modeli / 3800 E Model

TEKNİK ÖZELLİKLER 3200 - 3800 / TECHNICAL DATA

Net kesim ebadı / Net cutting dimension	3200 x 1500 - 3800 x 1500 mm
Kayar tabla ölçüleri / Dimensions of the sliding table	365 x 3200 - 365 x 3800 mm
Ana testere kesim yüksekliği (0-45°) / Saw blade cutting height	(ø 350 - 45°) 100 - 75 mm
Testere açısı / Saw blade tilting	0° - 45°
Testere devri / Spindle speed (rpm)	3000 x 4000 x 5000 dev/dak
Genel ölçüler (UxGxY) / Overall dimensions (LxWxH)	3380 x 3500 x 1360 mm - 3945 x 3500 x 1500 mm



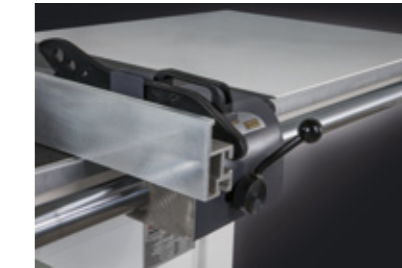
3200 E Modeli / 3200 E Model



Testere Ünitesinin Otomatik Açı Ayarı
Automatic Tilt Adjustment of Saw Unit



Testere Ünitesinin Otomatik Yükseklik Ayarı
Automatic Height Adjustment of Saw Unit



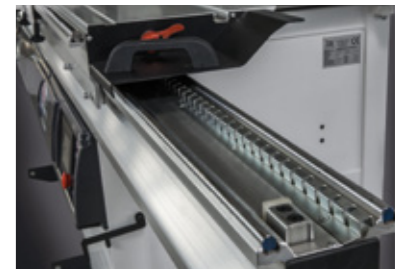
Kolay Siper Ayarı
Quick Adjustment of Rip Fence



Linear Yataklı Ana Testere Ünite Hareketi
Main Saw Blade Unit Movement via Linear Guide



Kolay Çizici Testere Ayarı
Quick Adjustment of Scoring Saw



Yüksek Hassasiyet Millerine Yataklanmış Kayar Tablo
Aluminium Sliding Table Embedded to High Precision Rails



TÖRK[®]  MAKİNE