



GELİŞİM
Elektromekanik Ltd.Şti.

GELİŞİM
İTHALAT İHRACAT MAK. SAN. VE TİC. LTD. ŞTİ.

GLS-100

Hızlı Kesim Testere
Fast Cutting Saw

GLS-100

Hızlı Kesim Testere
Fast Cutting Saw



ONLINE DESTEK
ONLINE SUPPORT



TEKNİK DESTEK
TECHNIC SUPPORT



GARANTİLİ ÜRÜN
GUARANTEED PRODUCT



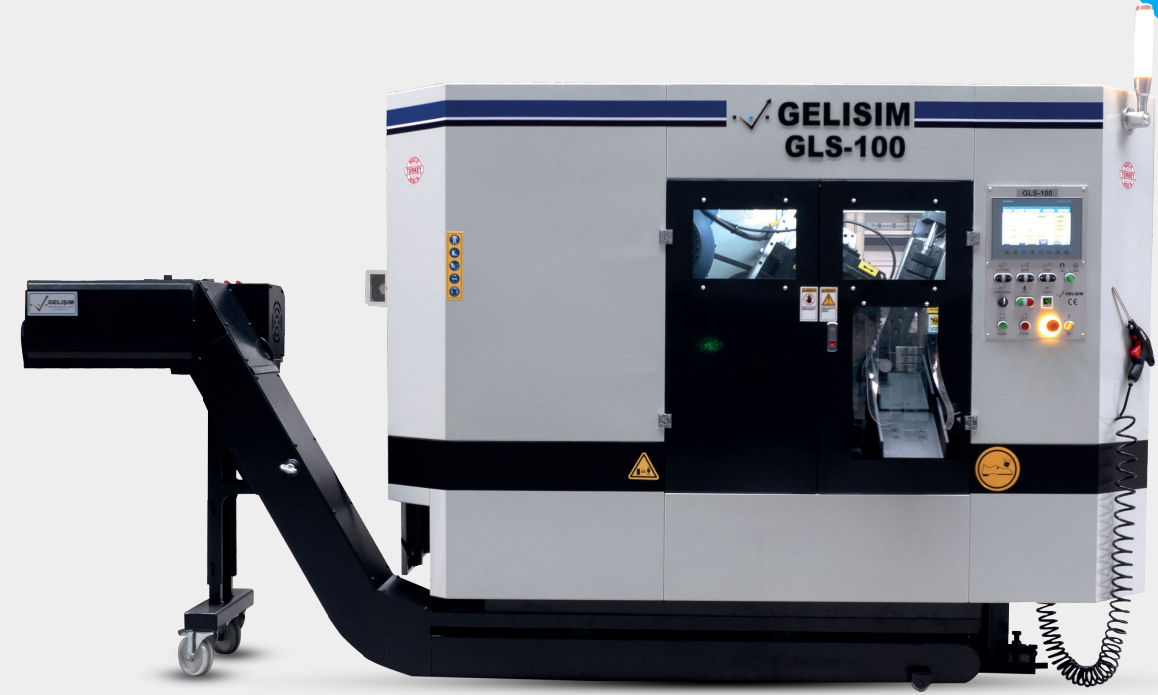
gelisimmakine.com
gelisimmak.com



GELİŞİM
Elektromekanik Ltd.Şti.



GELİŞİM
İTHALAT İHRACAT MAK. SAN. VE TİC. LTD. ŞTİ.



GLS-100 Teknik Özellikleri Technical Specifications

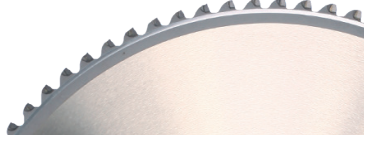
| | |
|--|--|
| Kapasite / Capacity | Ø20mm – Ø100mm |
| Testere Gövdesi / Saw Body | 30 Derece Açılı Lineer Kızaklı 30 Degree Angle Linear Slide |
| Testere Motor Gücü / Saw Engine Power | 15 KW |
| Hidrolik Pompa Motor Gücü / Hydraulic Pump Engine Power | 3 KW |
| Testere İlerleme Servo / Saw Feeding Servo | 1,5 KW SIEMENS |
| Malzeme Sürücü Servo / Material Feeding Servo | 1,5 KW SIEMENS |
| Testere Hızı / Saw Speed | 30-130 (dev./dak.) / (RPM / Min) |
| Testere Bıçağı Ölçüleri / Saw Blade Dimensions | Ø360x2,25x2,7x40mm |
| Testere Kesme İlerlemesi / Saw Cutting Feed | Frenli Servo Motor ve Vidalı Milli Hareket Servo Motor With Brake, Screw Spindle Movement |
| Parça Sürme Sistemi / Part Feed System | Servo Motor ve Vidalı Milli Hareket Servo Motor Screw Spindle Movement |
| Otomatik Parça Sürme Boyu / Auto Part Feed Length | Tekli Sürme 10-580mm / Single Feed |
| Otomatik Kesilecek Parça Boyu / Part Length to be Auto Cut | 7000mm (Max) 1000mm (Min) |
| Talaş Konveyörü / Chip Conveyor | Paletli / Pallets |
| Soğutma Sistemi / Cooling System | Pulverize Kesme Yağı / Pulverized Cutting Oil |
| Makine Ağırlığı / Machine Weight | 5000KG |
| Tezgah Ebatları / Bench Size (Machine Capacity) | 3368mm x 6624mm (Yükleme Sehbası Ve Talaş Konveyörü ile) |
| Yağlama / Lubrication | Otomatik Ve Manuel / Auto and Manual |
| Kontrol Sistemi / Control System | Siemens PLC, Ekran, Servo Ve Sürücüleri, Renkli Dokunmatik Ekran / Siemens PLC Screen, Servo and Drivers, Touch Color Screen |
| Hidrolik Sistem / Hydraulic System | Rexroth Valfler, Soğutmalı Hidrolik Ünite / Rexroth Valve, Cooled Hydraulic Unit |

Daire Testere Bıçakları

Circular Saw Blades



Hirono



Çelik kesme testere bıçakları için teknik bilgiler (tipik boyutlar, uygulama)
Saw Blade For Steel Cutting Technical Specifications (Typical Sizes and Application)

Kullanmış olduğumuz yüksek kaliteli CERMET uçlar ile Hirono'nun soğuk testere bıçağı çelik-metal kesimlerinde en iyi arkadaşınız olacak.
With the high quality CERMET tips we have used, Hirono's cold saw blade will be your best friend in steel-metal cutting.

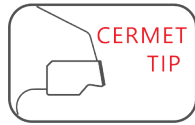
Gövde kullanımı SKS çeliği (Japonya ve Almanya'dan ithal edilmiştir). Yüksek kaliteli çelik dayanıklı, güçlü bir gövdeye sahiptir.
Body use SKS steel (imported from Japan and Germany). The high quality steel make sure the body has powerful strength.

Eğer "Hirono" testere bıçağı kullanıyorsanız, kesme işi daha kolay ve istikrarlı olacaktır.
The cutting work will be more easier and stable if you're using Hirono's saw blade.

| Ø(mm) | Talaş/Gövde (mm) Sawdust / Body | Ana Delik + Pim Delikleri (mm) Main Bore + Pin Holes | Diş Sayısı Teeth Count |
|-------|------------------------------------|---|---------------------------|
| 360 | 2,6/2,25 | 40 + 4/11/90 + 4/16/80 | 40 |
| 360 | 2,6/2,25 | 40 + 4/11/90 + 4/16/80 | 60 |
| 360 | 2,6/2,25 | 40 + 4/11/90 + 4/16/80 | 80 |
| 360 | 2,6/2,25 | 40 + 4/11/90 + 4/16/80 | 100 |

• Titreşimleri ortadan kaldırmak için ince etli boru ve profilleri keserken, kesme hızı yükseltilebilir.
The cutting speed can be increased when cutting thin-walled tubes and profiles for eliminate vibrations.

• Standart değerlerdir, sipariş vermeden önce lütfen teknik departmanımıza danışınız.
Values are typical only, please consult with our technical department prior to ordering.



Soğuk testere bıçağı normal testere bıçağından farklıdır. Çünkü özel şekilli ve CERMET uçlara sahiptir.
The cold saw blade is different from the normal saw blade. Because it has specially shaped and CERMET tips.



Hirono'nun her testere bıçağı, yüksek kalitenin bir simgesidir. SKS gövde, gelişmiş taşlama ekipmanları ile sizlere hizmet vermektedir.
Every saw blade from Hirono is a symbol of high quality. SKS body serves you with its advanced grinding equipment.

Malzeme
Material

Çelik
Steel

Kesilecek Malzemeler
Materials to be cut

Dolu çelikler, Boru, Profil
Round Bar, Tube, Profile

Makine
Machine

Hızlı Kesim Testere Makineleri
Fast Cutting Saw Machines



GLS-100 Hızlı Kesim Testere

Fast Cutting Saw



GELİŞİM
Elektromekanik Ltd.Şti.

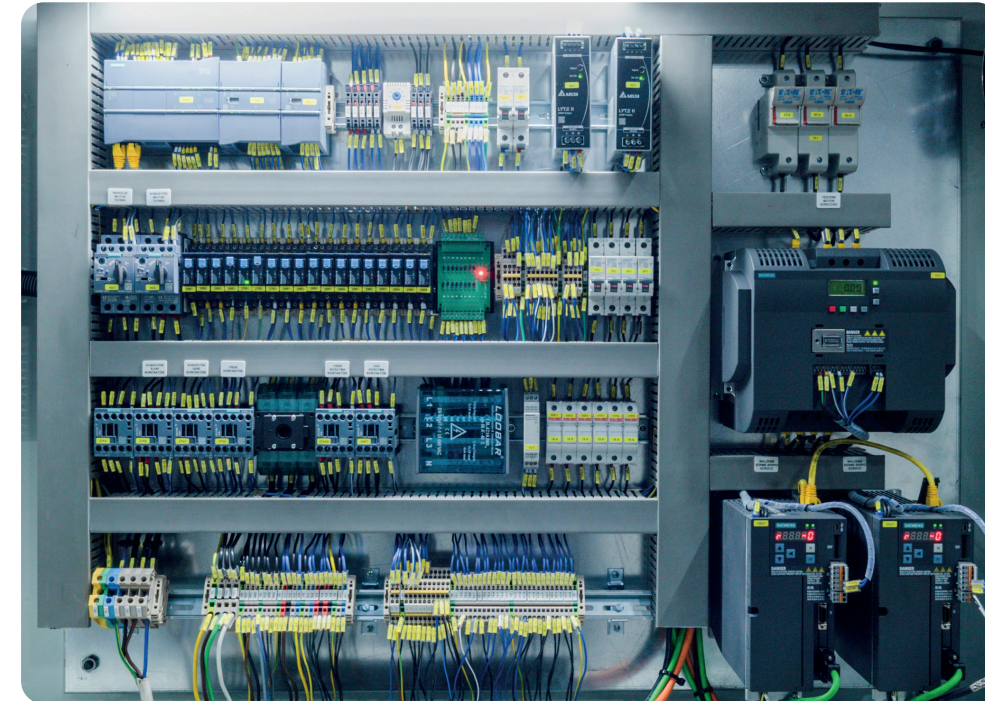
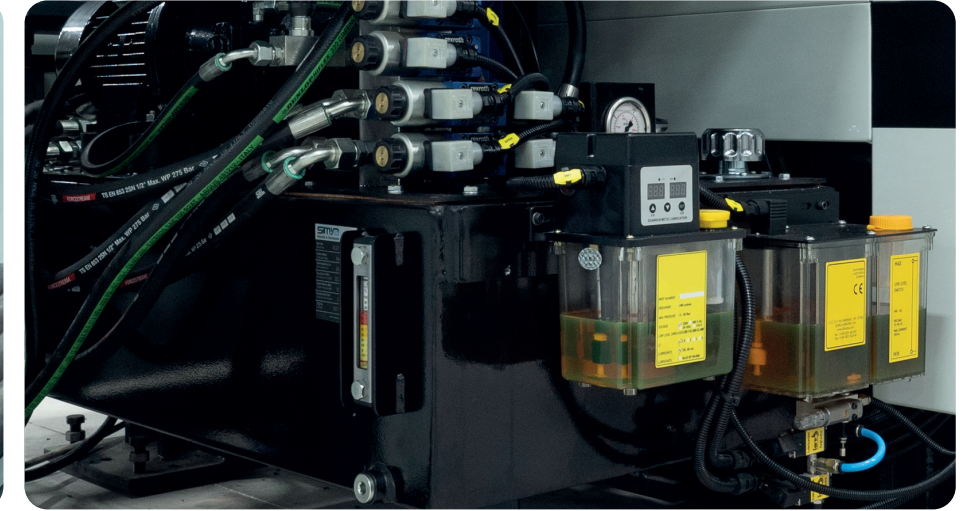
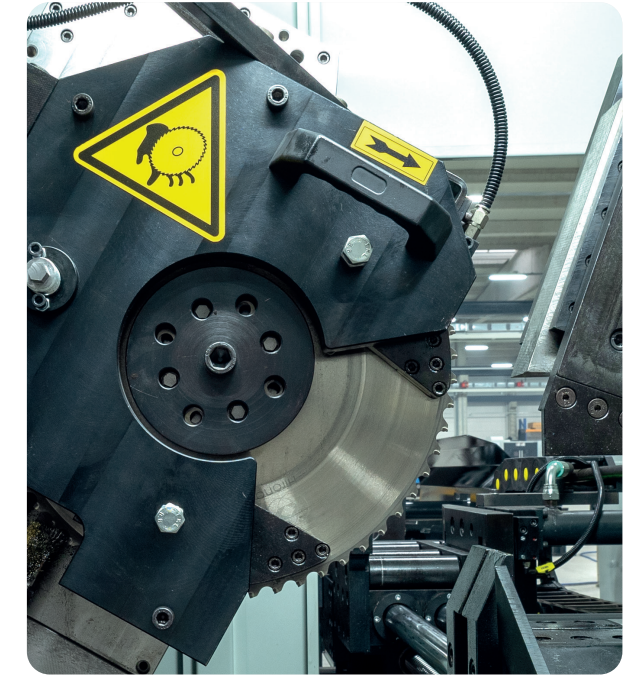


GELİŞİM
İTHALAT İHRACAT MAK. SAN. VE TIC. LTD. ŞTİ.

Dairesel Testere Avantajları

Circular Saw Advantages

- Boşluksuz şanzuman sistemi
Gearbox system without gap
- Özel bıçak sabitleme sistemi
Special blade fixing system
- Hidrolik, malzeme sıkma
Hydraulic, material tightening and loosening
- Hassas kesim yüzeyi ile net ölçü kesim imkanı
Precise cut surface and precise dimensions
- Otomatik mikro pulverize yağlama sistemi
Automatic micro pulverized lubrication system
- Extra bakım gerektirmeyen kolay kullanım
Easy to use without requiring extra maintenance
- Servo motor ve vidalı mil ile malzeme sürme sistemi
Material feeding system with servo motor and ball screw
- Bıçağın zorlanma ve kırılmasını önleyen koruma sistemi
Current protection system to prevent the force and break of the blade



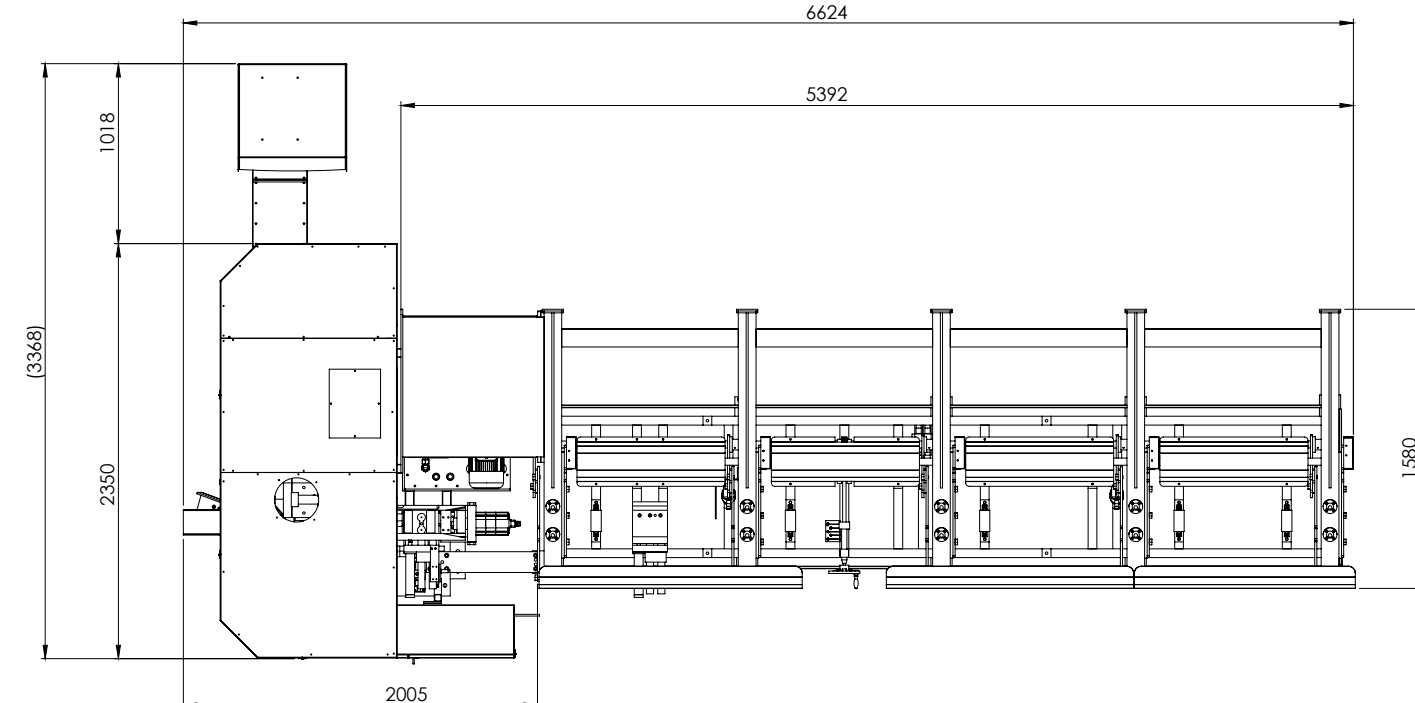
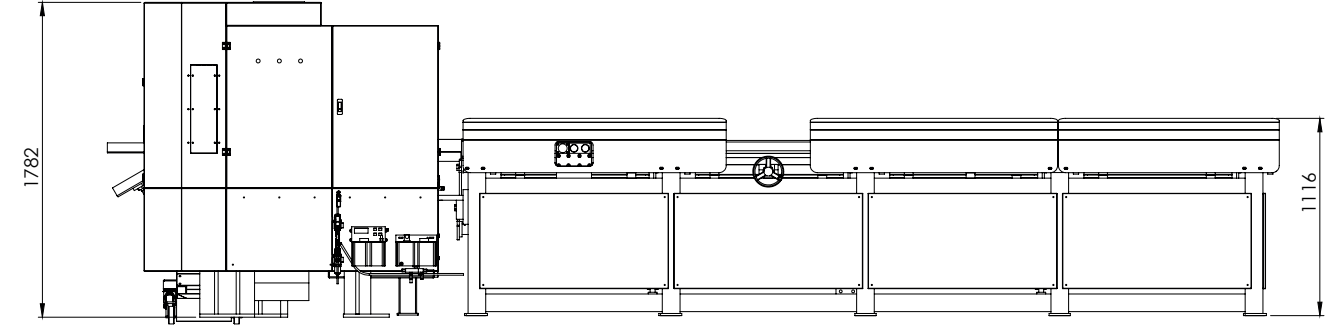
GLS-100

Hızlı Kesim Testere Fast Cutting Saw

| Malzeme / Material Grade | Devir (d/dk) RPM (m/min) | Diş Başına İlerleme (mm/s) Feeding per Tooth (m/t) |
|-------------------------------|--|---|
| S235JR / ST37 1.0037 | 100~130 (m/min) | 0.04~0.06 (mm/t) |
| S275JR / ST44 1.0044 | *285 Bıçak için/For 285 Blade Min : 115 d/dk Max : 150 d/dk | 285x60z : 4.6 - 9.0 |
| S355J0 / ST52-3 / 1024 1.0570 | | 285x80z : 6.1 - 12.0 |
| C35 / 1035 1.0501 | | 285x100z : 7.6 - 15 |
| C45E / CK45 / 1040 1.0503 | *360 Bıçak için/For 360 Blade Min : 89 d/dk Max : 115 d/dk | 360x40z : 2.4 - 4.6 |
| 16MnCr5 / 5115 1.7131 | | 360x60z : 3.6 - 6.9 |
| 20CrMo5 1.7264 | *460 Bıçak için/For 460 Blade *480 Min : 70 d/dk Max : 90 d/dk | 360x80z : 4.7 - 9.2 |
| 21NiCrMo2 1.6532 | | 360x100z : 5.9 - 11.5 |
| 9 S 20 1.0711 | | 460x40z : 1.9 - 3.6 |
| 9 SMn 26 1.0718 | *750 Bıçak için/For 750 Blade Min : 42 d/dk Max : 55 d/dk | 460x60z : 2.8 - 5.4 |
| | | 460x80z : 3.7 - 7.2 |
| | | 460x100z : 4.6 - 9.0 |
| 42CrMo4/4140 1.7225 | 90~100 | 0.04~0.05 |
| | *285 Bıçak için/For 285 Blade Min : 104 d/dk Max : 115 d/dk | 285x60z : 4.2 - 5.7 |
| 41Cr4 /5140 1.7035 | | 285x80z : 5.5 - 7.6 |
| | | 285x100z : 6.9 - 9.5 |
| 34CrNiMo6/4337 1.6582 | *360 Bıçak için/For 360 Blade Min : 80 d/dk Max : 89 d/dk | 360x40z : 2.1 - 3.0 |
| | | 360x60z : 3.2 - 4.5 |
| | | 360x80z : 4.3 - 6.0 |
| | | 360x100z : 5.3 - 7.4 |
| 38Cr2/5140 1.7003 | *460 Bıçak için/For 460 Blade *480 Min : 62 d/dk Max : 70 d/dk | 460x40z : 1.1 - 2.3 |
| | | 460x60z : 2.5 - 3.5 |
| | | 460x80z : 3.3 - 4.7 |
| | | 460x100z : 4.1 - 5.9 |
| 37Cr4/5135 1.7034 | *750 Bıçak için/For 750 Blade Min : 38 d/dk Max : 43 d/dk | 750x60z : 1.6 - 2.2 |
| | | 750x80z : 2.0 - 2.9 |
| 115 Cr V3 1.2210 | 80~90 | 0.04~0.05 |
| | *285 Bıçak için/For 285 Blade Min : 92 d/dk Max : 104 d/dk | 285x60z : 3.7 - 5.2 |
| 100Cr6 1.3505 | | 285x80z : 4.9 - 6.9 |
| | | 285x100z : 6.1 - 8.6 |
| X 155 CrVMd2-1 1.2379 | *360 Bıçak için/For 360 Blade Min : 70 d/dk Max : 80 d/dk | 360x40z : 1.9 - 2.4 |
| | | 360x60z : 2.8 - 4.0 |
| | | 360x80z : 3.8 - 5.4 |
| | | 360x100z : 4.7 - 6.7 |
| 65Si7 1.5028 | *460 Bıçak için/For 460 Blade *480 Min : 55 d/dk Max : 63 d/dk | 460x40z : 1.5 - 2.1 |
| | | 460x60z : 2.2 - 3.2 |
| | | 460x80z : 3.0 - 4.2 |
| | | 460x100z : 3.7 - 5.2 |
| C125W 1.1663 | *750 Bıçak için/For 750 Blade Min : 34 d/dk Max : 39 d/dk | 750x60z : 1.4 - 2.0 |
| | | 750x80z : 1.8 - 2.6 |

Ø360x2,6x2,25x40

| Bıçak Çapı ve Diş Sayısına Göre Kesilebilecek Malzeme Tablosu | | Kesilecek Malzeme Çapları | | | | | | | | | | | | | | | | | | |
|--|-------------------------------|-------------------------------------|----|----|----|----|----|----|----|----|----|----|----|----|----|----|----|----|----|-----|
| Table of Materials That Can Be Cut According to Blade Diameter and Number of Teeth | | Material Diameters to be Cut | | | | | | | | | | | | | | | | | | |
| Bıçak Çapı Blade Dia. | Diş Sayısı Number of Teeth | Ölçü Birimi: mm Measure Unit: mm | | | | | | | | | | | | | | | | | | |
| | | 10 | 15 | 20 | 25 | 30 | 35 | 40 | 45 | 50 | 55 | 60 | 65 | 70 | 75 | 80 | 85 | 90 | 95 | 100 |
| 360 | 40 | | | | | | | | | | | | | | | | | | | |
| | 60 | | | | | | | | | | | | | | | | | | | |
| | 80 | | | | | | | | | | | | | | | | | | | |
| | 100 | | | | | | | | | | | | | | | | | | | |





YOUR PROFESSIONAL
SOLUTION PARTNER



GELİŞİM
Elektromekanik Ltd.Şti.

GELİŞİM
İTHALAT İHRACAT MAK. SAN. VE TİC. LTD. ŞTİ.



/glsmmak



/glsmmak



/glsmmak



/glsmmak

Tel: +90 332 345 05 88 70 Mobil: +90 506 026 13 06
info@gelisimmakine.com - bilgi@gelisimmak.com
Büyükkayacak OSB Mh. 8 Nolu Sk. No: 16/1 Selçuklu/Konya
www.gelisimmakine.com - www.gelisimmak.com