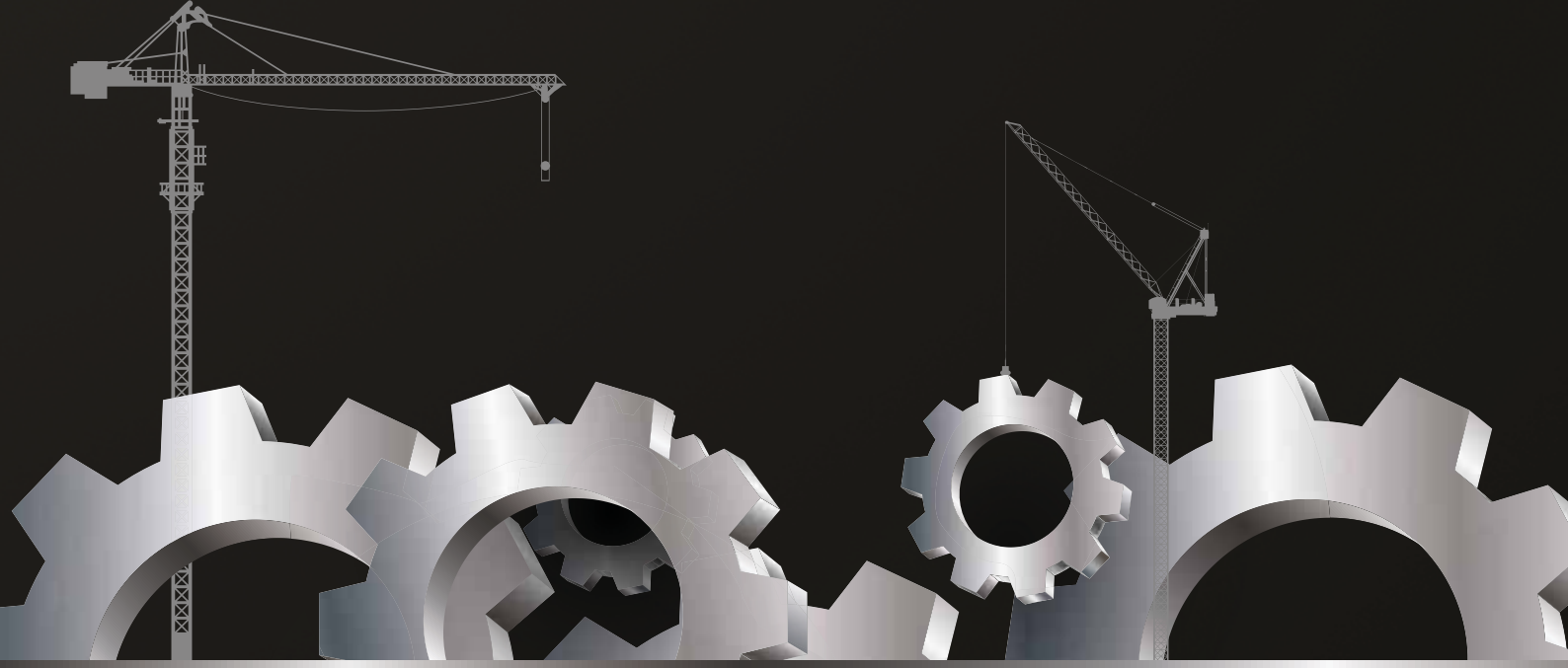


ASMAŞ



Ađır Sanayi Makinaları A.Ş.
Heavy Industrial Machinery Co.

www.asmas.com

ASMAŞ

Ađır Sanayi Makinaları Anonim Őirketi
Heavy Industrial Machinery Co.

Anahtar Teslimi Tesisler
Kaynaklı İmalat - Talaşlı İmalat - Montaj
Turn-Key Industrial Plants
Welding - Machining - Erection



Demir elik Sanayi
Iron & Steel Industry

Sayfa 19



Kimya ve Cam Sanayi
Chemicals and Glass Industry

Sayfa 49



Enerji Santralleri
Power Plants

Sayfa 59



Vinler ve Malzeme Nakli Ekipmanları
Cranes and Material Handling Equipment

Sayfa 69



imento ve Toprak Sanayi
Cement and Earthen Ware Industry

Sayfa 79



Tanıtım

ASMAŞ, 1978 yılında Endüstriyel Ağır Sanayi Makinaları imal eden bir tesis olarak faaliyete geçmiştir.

ASMAŞ, deneyimli teknik kadrosu ile komple tesisler kurmak, proje ve teknoloji üretmek, ağır makine teçhizat imal etmek suretiyle ülke sanayinin kalkınmasında ÖNCÜ olarak yerini alan firmalardan biridir.

ASMAŞ, deneyimli Pazarlama ve Kontratlar Grubu ile; Mühendislik ve İmalat Gruplarının desteğini alarak anahtar teslimi tesisler, ağır çelik konstrüksiyonlar, makine ve ekipman imalatı ve montajı konularında yurtiçi ve yurtdışı ihalelere katılmakta, teslimatlar yapmaktadır.

Kuruluşundan bu yana ASMAŞ, endüstrinin aşağıdaki dallarında, muhtelif ağır makine ve ekipmanın ve anahtar teslimi tesislerin, imalatı, atölye montajı, saha montajı ve devreye almasını gerçekleştirmiştir.

- Demir Çelik Sanayi
- Kimya ve Cam Sanayi
- Enerji Santralleri
- Vinçler ve Malzeme Nakil Ekipmanı
- Çimento ve Toprak Sanayi

Introduction

ASMAŞ has been founded in 1978 as an Heavy Industrial Machinery and equipment manufacturing facility.

ASMAŞ Ağır Sanayi Makinaları A.Ş. (Heavy Industrial Machinery Co.) is one of the leading heavy machinery companies in TURKEY, richly equipped with a heavy mavid in manufacturing machinery for several industries.

ASMAŞ accomplishes the establishment of project and engineering, incorporating contemporary suitable technology for general engineering of Iron-Steel and Cement Industries. When its necessary, collaborates with foreign companies who posses advance technologies on the issues of engineering, projects and production and is very proud of its contributions to our country in her fields of expertise and further technological deliveries to the foreign countries.

In the past years, ASMAŞ has manufactured, assembled, erected and commissioned the industrial plants and/or heavy machinery & equipment, in the field of;

- Iron & Steel Industry
- Chemicals and Glass Industry
- Power Plants
- Cranes and Material Handling Equipment
- Cement and Earthen Ware Industry

ASMAŞ, Demir Çelik Sanayinde genel mühendislik, çelikhane ve haddehane makinaları dizaynı, kreyinler, malzeme hareket ekipmanları, çimento sanayi ve genel makine konularında kendi bilgi birikimi ile çağdaş teknolojiye uygun proje ve mühendislik hizmetlerini AutoCad yazılımının en güncel sürümleri ile yapmaktadır.

Endüstrinin diğer konularında ise dünyanın en tecrübeli firmaları ile mühendislik ve dizayn konularında işbirliği yapılmaktadır. Teknik personelimiz, yabancı uzmanlarla yaptıkları çalışmalar ve araştırmalar sonucunda bilgi ve tecrübesini en üst seviyeye ulaştırmışlardır.

ASMAŞ performs the project and engineering services with incorporating contemporary suitable technology for general engineering and design of steel mill equipment, cranes, material handling equipment, cements industry and general machinery, by using the recent AutoCad Engineering software.

ASMAŞ collaborates with well known firms worldwide for other subjects, and at the end of each project our technical staff have improved their knowledge and experience.

ASMAŞ

Ağır Sanayi Makinaları Anonim Şirketi
Heavy Industrial Machinery Co.



Lokasyon

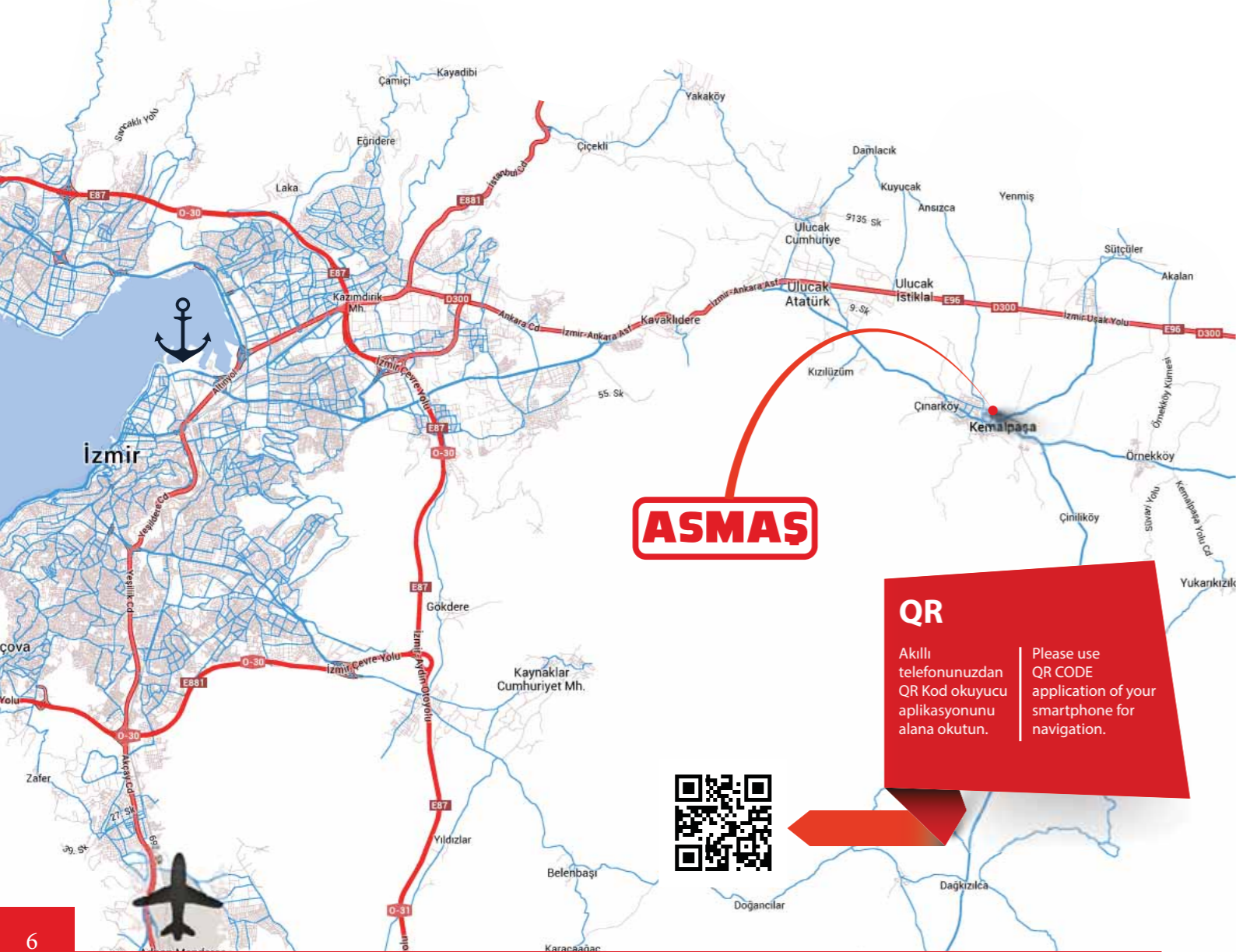
Tesisimiz İzmir' de;

- Kemalpaşa Organize Sanayi Bölgesinde,
- Limana 25km,
- Havaalanına 35km uzaklıkta yer almaktadır.

Location

We are located in Izmir,

- Kemalpaşa Organised Industrial Zone,
- 25km away from international sea port,
- 35km away from airport



QR

Akıllı telefonunuzdan QR Kod okuyucu uygulamasını alana okutun.

Please use QR CODE application of your smartphone for navigation.



Mühendislik & Araştırma

ASMAŞ aşağıdaki konularda kendi bilgi birikimi ile çağdaş teknolojiye uygun proje ve mühendislik hizmetlerini sunmaktadır;

Demir Çelik Endüstrisi Ekipmanları,

Vinçler ve Malzeme Nakil Ekipmanları

Endüstrinin diğer konularında ise dünyanın önde gelen firmaları ile mühendislik ve dizayn konularında işbirliği yapılmaktadır.

Fabrikamızda aşağıdaki prosesler mevcuttur.

- KUMLAMA
- CNC KESİM
- KAYNAKLI BİRLEŞTİRME
- GERİLİM GİDERME
- MEKANİK İŞLEM
- BOYA
- ATÖLYE MONTAJI

Engineering & Research

ASMAŞ performs the project and engineering services with incorporating contemporary suitable technology for;

Iron & Steel Plant Equipment,

Cranes & Material Handling Equipment,

ASMAŞ collaborates with well known companies worldwide for other subjects.

The processes given below are available in our company.

- SHOT BLASTING
- CNC CUTTING
- WELDING
- STRESS RELIEVING
- MACHINING
- PAINTING
- SHOP ASSEMBLY

Sertifikalar

Certificates



EN-ISO-9001:2008
Quality System Certificate

TÜV-Stuttgart Quality Certificate
DIN EN 3834-2
SLV-München Certificate for crane manufacturing

EN-ISO-9001:2008

TÜV-Stuttgart Quality Certificate
DIN EN 3834-2



EN-ISO-9001:2008
Kalite Güvence Sistemi Belgesi

TÜV-Stuttgart Kalite Sertifikası
DIN EN 3834-2
Vinç imalatı konusunda SLV-München belgesi



TS 18001:2008



TS 18001:2008



Kaynak Mühendisliği Sertifikaları
Welding Engineer Certificates



CNC Kontrollü 3-Boyutlu Ölçme ve Markalama Tezgahı
CNC Controlled, 3-Dimensional Measuring and Marking Machine

Kalite Kontrol

- Kalite ve Temin Grubu tüm departmanların dışında doğrudan Genel Müdürlüğe bağlı olarak çalışmaktadır.
- Kalite Kontrol, üretimin her aşamasında kontrol edilen dinamik bir yapıya sahiptir.
- Her büyük siparişte ASMAŞ taahhüt ettiği kalite seviyesini ihtiva eden "ASMAŞ Kalite Teminat" kitabını müşteriye takdim edilir.
- Kalite ve Temin Grubu aşağıdaki «Tahribatsız Muayene» çeşitlerini kendi bünyesinde gerçekleştirebilmektedir;
 - Gözle İnceleme,
 - Penetran Testi,
 - Manyetik Partikül Testi,
 - Ultrasonik Test
- Tüm Kalite ve Temin Grubu uyguladıkları muayene çeşitlerine göre ilgili belgelere sahiptir.

Quality Control

- QA/QC Department is directly placed under the General Manager in the organization.
- QA/QC Department has a dynamic role which takes part at every stage of the production
- Acts according to the Quality Assurance Manual which will be submitted to each customer.
- QA/QC Department is able to apply the following NDT methods;
 - Visual Test,
 - Penetrant Test,
 - Magnetic Particulate Test,
 - Ultrasonic Test
- All the QA/QC staff have certificates in accordance with the kind of test which to be applied.



(x: 4.500mm, y: 1.600mm, z: 2.000mm)



Büyük Dik Torna Ø10.500 mm, h: 3.500 mm
Heavy Vertical Lathe



Ağır Yatay Torna Ø5.500 mm, L : 23.500 mm
Heavy Horizontal Lathe



CNC Yatay Delik İşleme & Frezeleme Tezgahı (2 x CNC ø160, 23.000mm x 3.800mm x 4.700mm)
CNC Horizontal Boring & Milling Machine



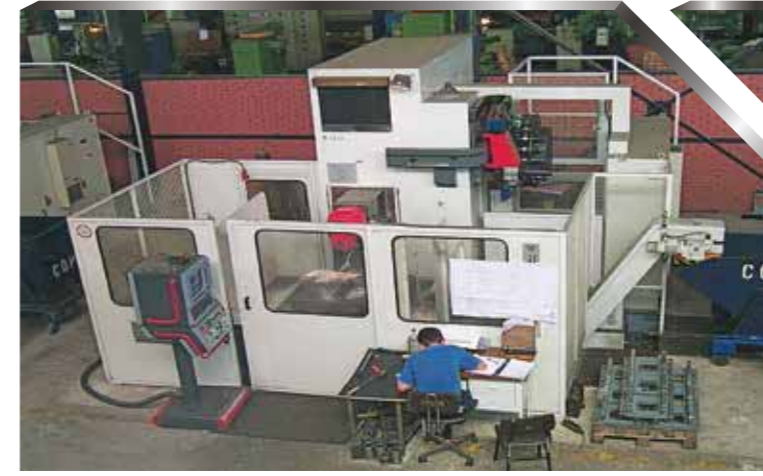
Dişli Açma Tezgahı Ø7.000 mm, Mod : 42
Gear Cutting Machine



CNC Dik Torna Ø: 5.850 mm, h : 3.400 mm
CNC Vertical Lathe



CNC Ø130 Bohrwerk x: 3.500 mm, y: 2.500 mm, z: 1.250 mm



Rambaudi Versamatic 750CN
x: 4.000, y: 750, z: 1.000



Rambaudi RX-2000 x:2.600 mm, y: 1.800 mm, z: 1.200 mm



5 eksenli / 5 axis TOS Kurim FRFQ 2000
x:4.000mm, y:2.800mm, z:1.100mm

CNC Dik İşlem Merkezi CNC Vertical Mach. Cent.
x: 500, y: 450, z: 600



CNC Yatay Delik İşleme & Frezeleme Tezgahı (CNC Ø130, 2.500 mm x 2.000 mm x 1.250 mm)
CNC Horizontal Boring & Milling Machine



CNC Torna CNC Lathe Ø: 700 mm, L: 2.000 mm

Kolonlu Tozaltı Kaynak Makinası
Column Type Submerged Arc Welding Machine



Weldclad Tozaltı Sert Kaynak Kaplama Makinası
Weldclad Submerged Cladding Machine



4-Rulolu Sac Kıvrma Makinası
4-Roller Plate Bending Machine

40mmx3500mm - 80mmx500mm

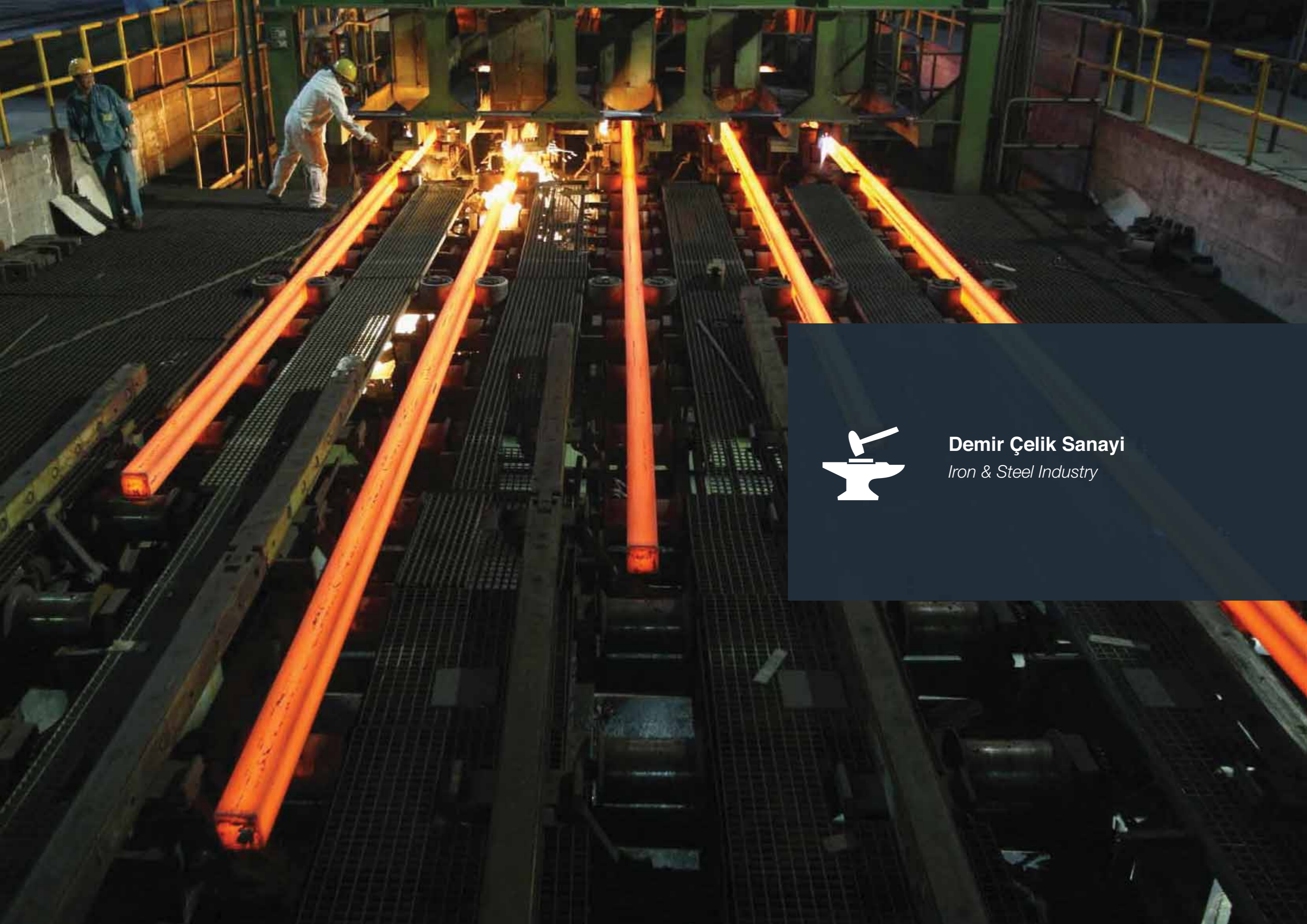


CNC Kesim Tezgahları
CNC Cutting Machines



Gerilim Giderme Fırını
Stress Relieving Furnace

7m x 7m x 4m



Demir Çelik Sanayi
Iron & Steel Industry



İzmir Demir Çelik

Çelikhane Ekipmanları
Kuruluş kapasitesi: 700.000 t/y
Mühendislik : NKK / Japonya

Melting Shop Equipment
Establishment Cap.: 700.000 tpy
Engineering : NKK / Japan



Ereğli Demir Çelik

KAM-1 ve KAM-2 projelerinde gerek konsorsiyum ortağı bazında gerekse yabancı teknoloji sahibi firma yerli imalatçısı olarak yer almıştır.

Participated in the CIM1, CIM2 and intermediate capacity increase projects of ERDEMİR as a local subcontractor, partner of the main contractor and thus served the Turkish Iron and Steel Industry.

İDÇ Rolling Mill
600.000 tpy

Design/Manufacturing: ASMAŞ

- 72 t/h reheating furnace
- Vertical/horizontal stands
- Temperit systems
- 80 m long cooling bed
- Loopers
- Flying shears
- Roller tables
- Overhead cranes



Steckel Mill Furnace Equipment
500 ton Makina Ekipman İmalatı
Mühendislik: Stein Heurty – Fransa

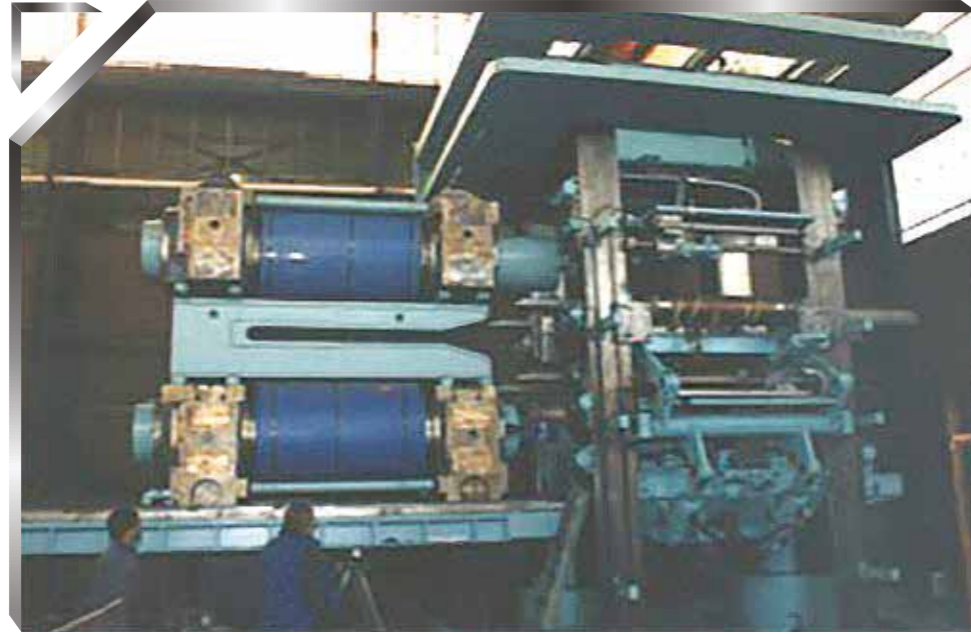
Çelikhane Konverter Oksijen Lans Ekipmanları
300 ton Makina Ekipman İmalatı
Mühendislik: VAI – Avusturya

Steckel Mill Furnace Equipment
Manufacturing of 500 ton machinery equipment,
Engineering: Stein Heurty – France

Steel Shop Converter Oxygen Lance Machinery
300 ton machinery and equipment
Engineering: VAI - Austria



Hot Temper Mill Stand and Coiler
Machinery
250 ton Makina Ekipman İmalatı
Mühendislik: VAI - Avusturya
İmalat: ASMAŞ

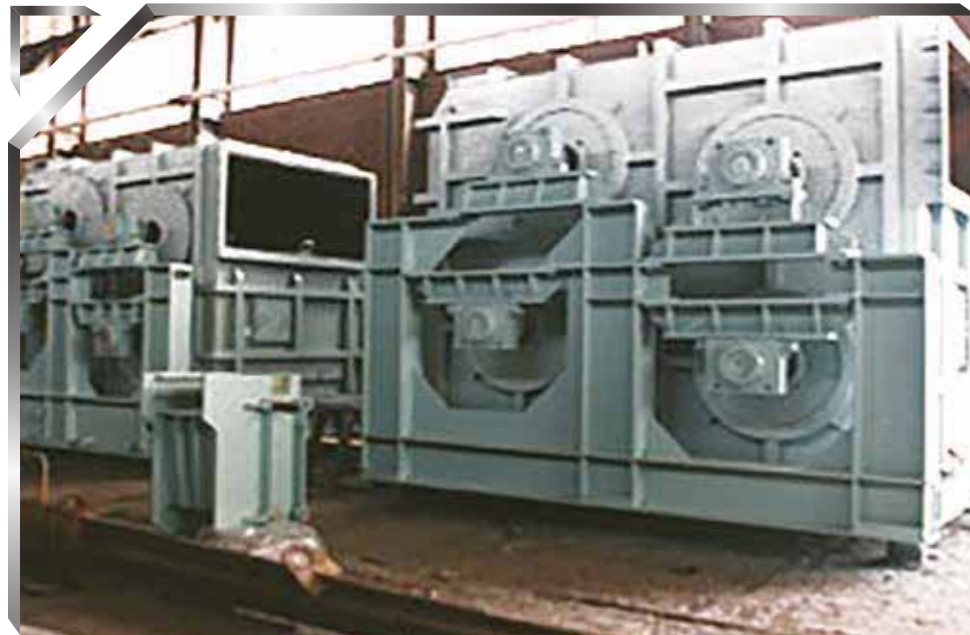


Hot Temper Mill Stand and Coiler
Machinery
Manufacturing of 250 ton machinery
equipment,
Engineering: VAI - Austria



Daimi Döküm Tesisi Pota Tareti
121ton Makina Ekipman İmalatı
Mühendislik: VAI - Avusturya

Ladle Turret for Continuous Casting Plant
Manufacturing of 121 ton machinery
equipment
Engineering: VAI - Austria



Pikling ve Asitleme Hattı Ekipmanları
500 ton Makina Ekipman İmalatı
Mühendislik: VAI - Avusturya
İmalat: ASMAŞ

Pickling Line Pre-acid Cleaning Machinery
500 ton machinery and equipment
Engineering: VAI - Austria

Sürekli Tavlama Hattı Ekipmanları
1.900 ton Makina Ekipman İmalatı
Mühendislik: Mannesmann Demag
Sack -Almanya

The Continuous Annealing Plant
Machinery
Manufacturing of 1.900 ton machinery
equipment
Engineering: Mannesmann Demag
Sack -Germany



No.3 ve 4 Daimi Döküm Tesisi
Ekipmanları
1.900 ton Makina Ekipman İmalatı
Mühendislik: VAI - Avusturya

No.3 and 4 Continuous Casting Plant
Manufacturing of 1.900 ton machinery
equipment
Engineering: VAI - Austria



Elektrolitik Teneke Hattı Ekipmanları
320 ton Makina Ekipman İmalatı
Mühendislik: NKK-Japonya & ITAM-ABD

Electrolytic Tinning Line Machinery
320 ton machinery and equipment
Engineering: NKK-Japan & ITAM-USA

Pulverize Kömür Enjeksiyon Tesisi
2.500 ton Ekipman İmalatı
Mühendislik: KAWASAKI - Japonya



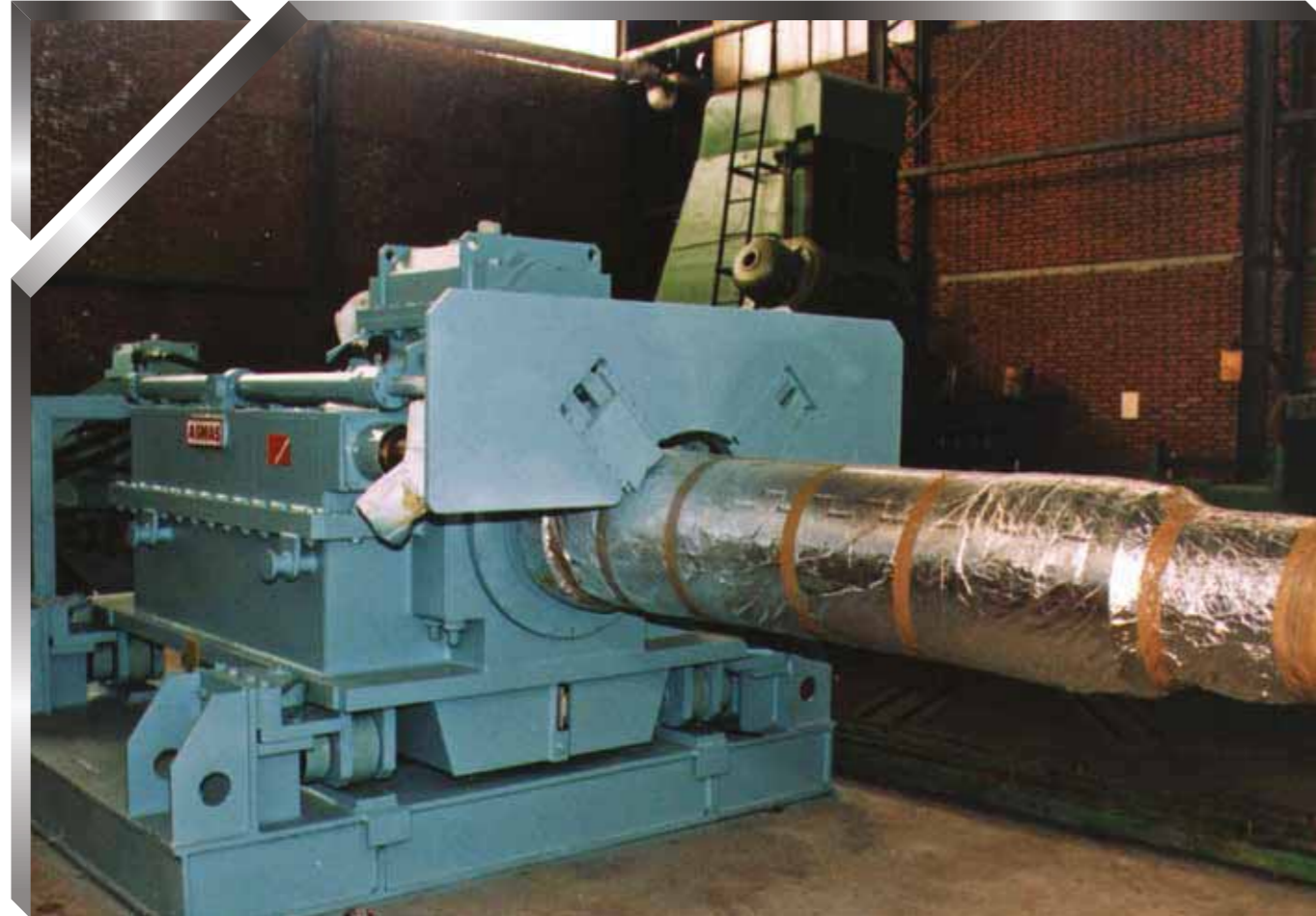
The Pulverized Coal Injection Plant
Manufacturing of 2.500 ton equipment
Engineering: KAWASAKI - Japan



Çemtaş

Kaliteli Çelik Haddehanesi
Mühendislik: Mannesmann Demag-Almanya
Elektrik Ekipmanları: Siemens
İnşaat Kons. Resimleri/Proses Resimleri /İmalat/Saha Montajı

Alloy Steel Rolling Mill
Engineering: Mannesmann Demag - Germany
Electrical Parts: Siemens
Civil Cons. Dwgs/Utility Dwgs/Manufacturing/Site Erection



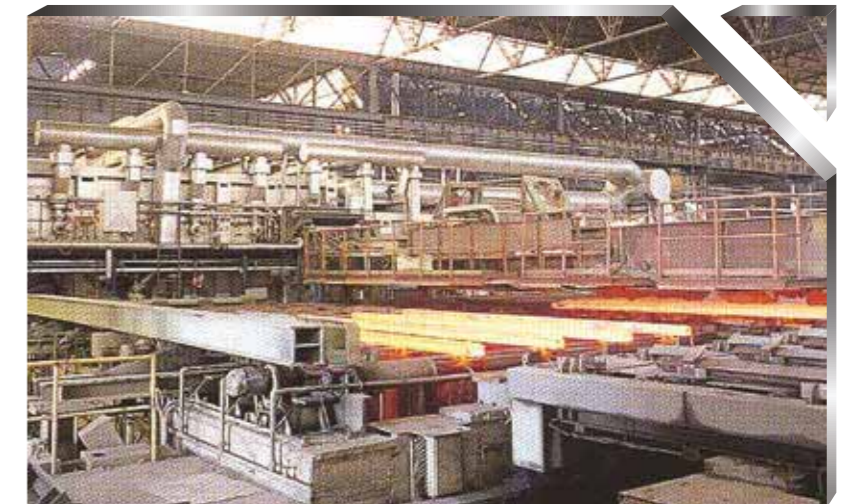
Rulo Açıcı ve Sarıcı
Coil Opener and Coiler

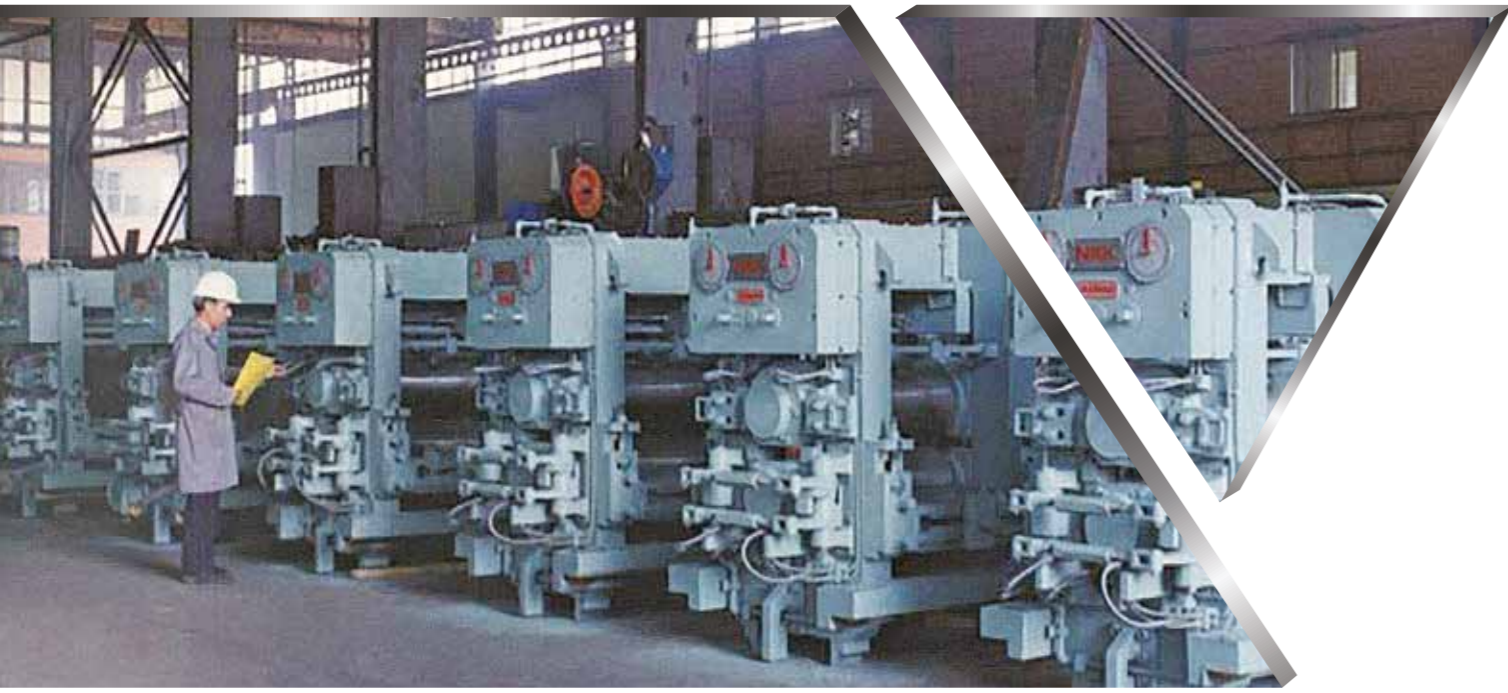


Asil Çelik

Kaliteli Çelik Daimi Döküm Hattı
Mühendislik: Danieli-İtalya
Elektrik Ekipmanları: Siemens
İnşaat Kons. Resimleri/Proses Resimleri /
İmalat/Saha Montajı

Alloy Steel Continuous Casting Plant
Engineering: Danieli - Italy
Electrical Parts: Siemens
Civil Cons. Dwgs/Utility Dwgs/
Manufacturing/Site Erection





Çukurova Çelik

Çubuk Haddehanesi
1.700 ton Makina Ekipman İmalatı
Mühendislik: NKK - Japonya

Rolling Mill Equipment
Manufacturing of 1.700 ton machinery equipment
Engineering: NKK - Japan



İskenderun Demir Çelik

- Tempcore Sistemi ve Hafif Profil Haddehanesi Soğutma Platformu Modernizasyonu
- Orta Profil Haddehanesi 1.000 ton Soğuk Makası
- Kargal Hattı Modernizasyonu ve kapasite artırımı
1.000 Makina Ekipman İmalatı
Mühendislik: Morgardshammer- Sweden, Sund Brista - Sweden, ABB - Sweden

- The Tempcore System and the Cooling Bed Modernization of the light section rolling mill
- 1.000 ton Cold Shear for the Medium Section Rolling Mill
- Modernization and Capacity Increase of the Wire Rod Mill
Manufacturing of 1.000 ton machinery equipment
Engineering: Morgardshammer- Sweden, Sund Brista - Sweden, ABB - Sweden



Sudan Master Technology

Elektrik Ark Ocağı & Çubuk Haddehanesi
500 ton Makina Ekipman İmalatı

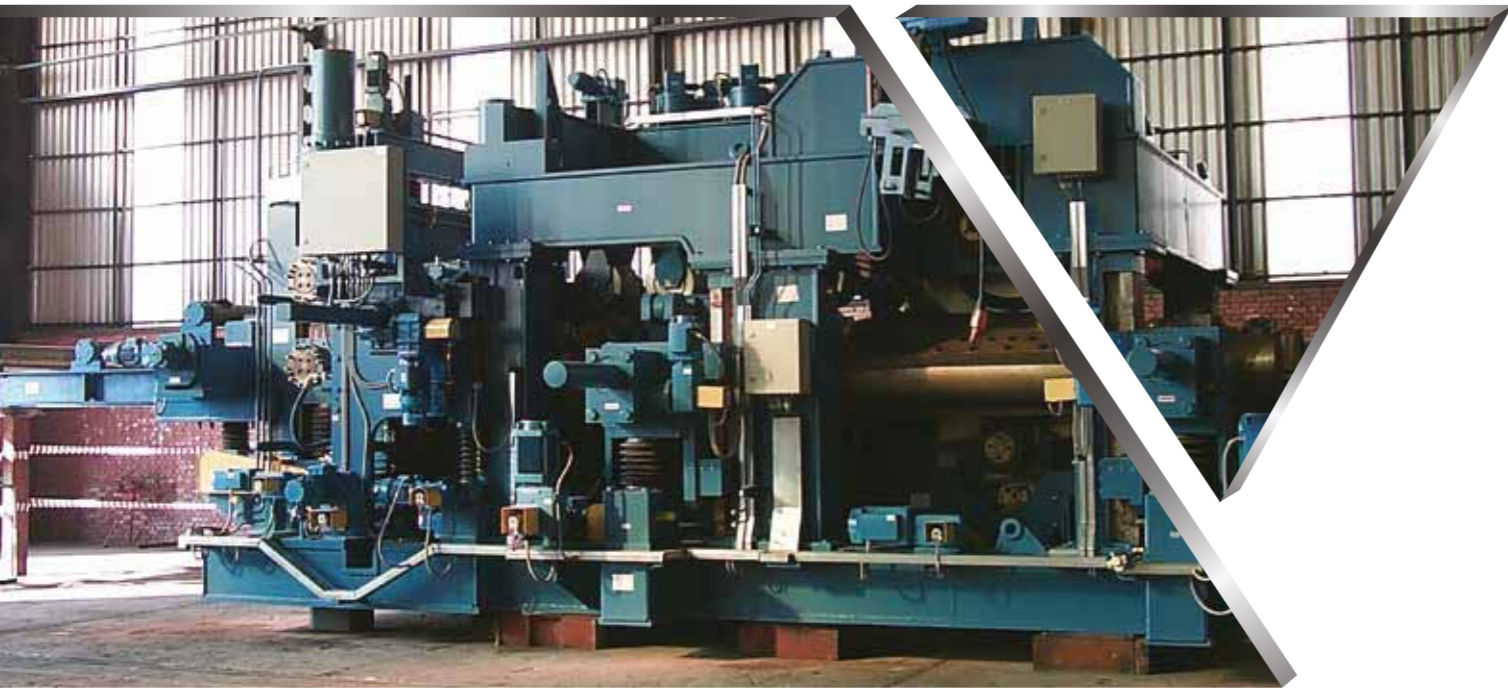
EAF & Rolling Mill
Manufacturing of 500 ton machinery equipment



Mannesmann Demag Meer

16" Boru Tesisi
2.000 ton Makina Ekipman İmalatı
Son Kullanıcı: Atlas Tube - Kanada

16" Pipe Plant
Manufacturing of 2.000 ton machinery equipment
End user: Atlas Tube - Kanada



Mannesmann Demag Meer

24" Boru Tesisi
Son Kullanıcı: Corinth Tube - Yunanistan

24" Pipe Plant
End user: Corinth Tube - Greece



SMS Meer

24" Boru Tesisi
Son Kullanıcı: SAFA - İran

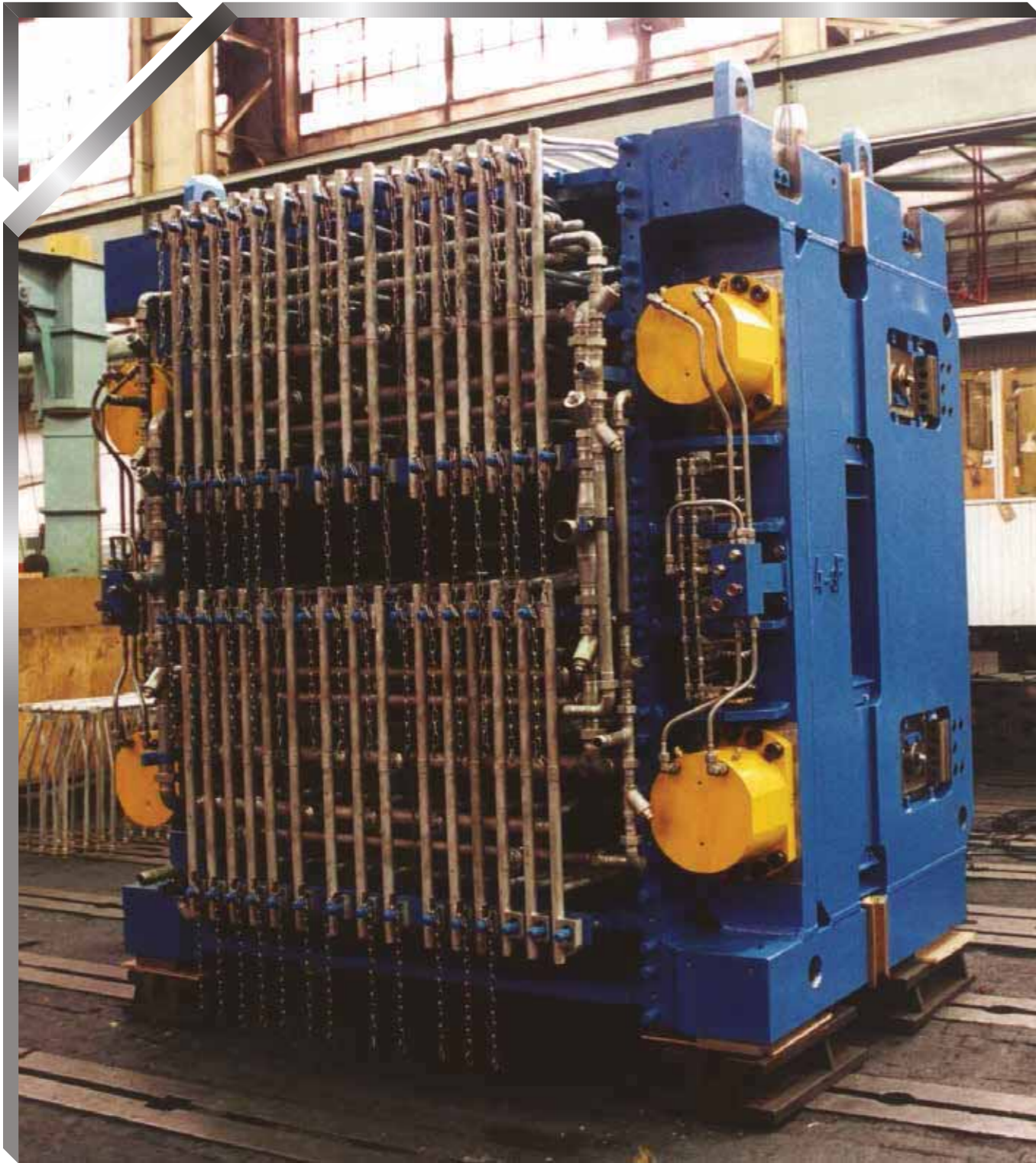
24" Pipe Plant
End user: SAFA - İran



SMS Meer

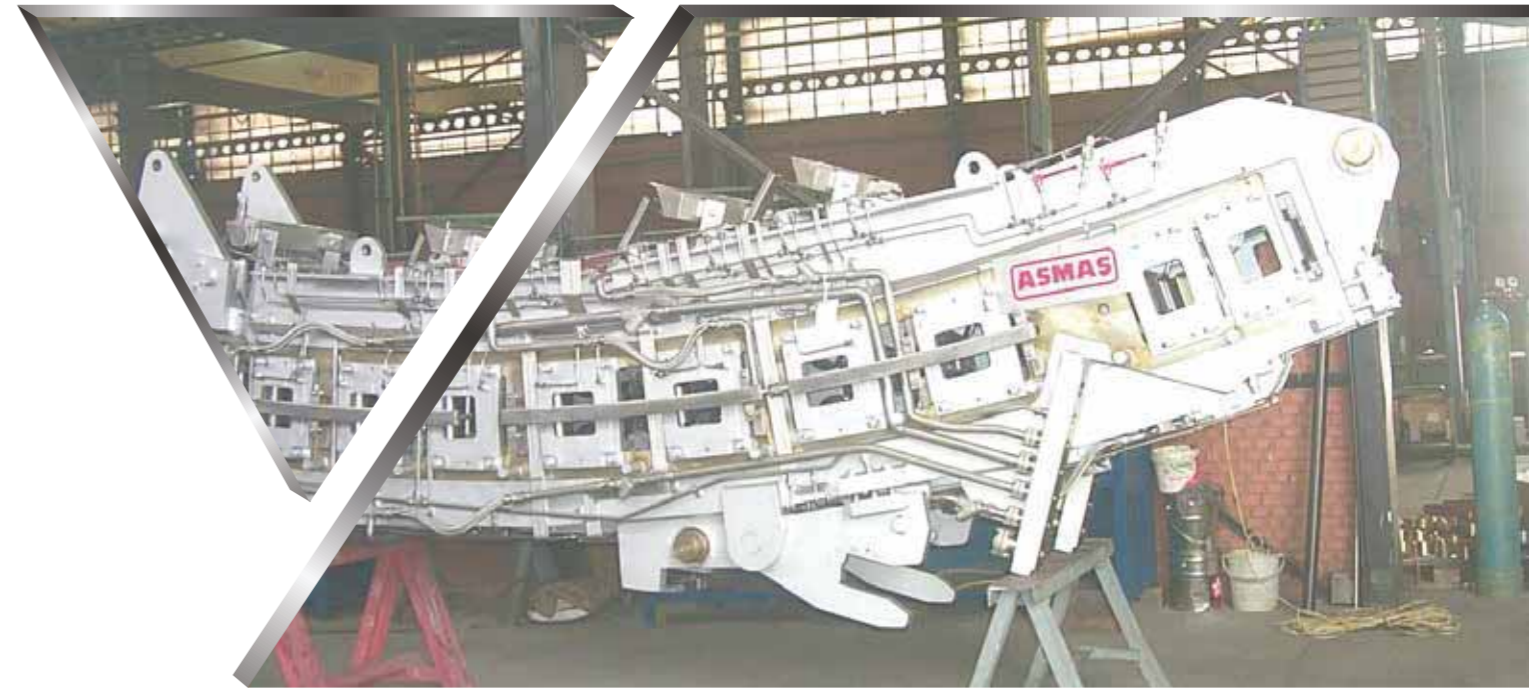
Son Kullanıcı: Wisco – Çin
26" Boru Tesisi

End user: Wisco – China
26" Pipe Plant



Daimi Döküm Makinaları
Son Kullanıcı: Ast Terni - İtalya

Continuous Casting Machines
End user: Ast Terni - İtalya



VAI

Profil Döküm Makinası
Son Kullanıcı: CORUS - İngiltere

Beam Caster
End user: CORUS - UK



Profil Döküm Makinası
Son Kullanıcı: Salzgitter - Almanya

Beam Caster
End user: Salzgitter - Germany





Continuous Casting Machines Segments
End user: ACB Mod - Spain

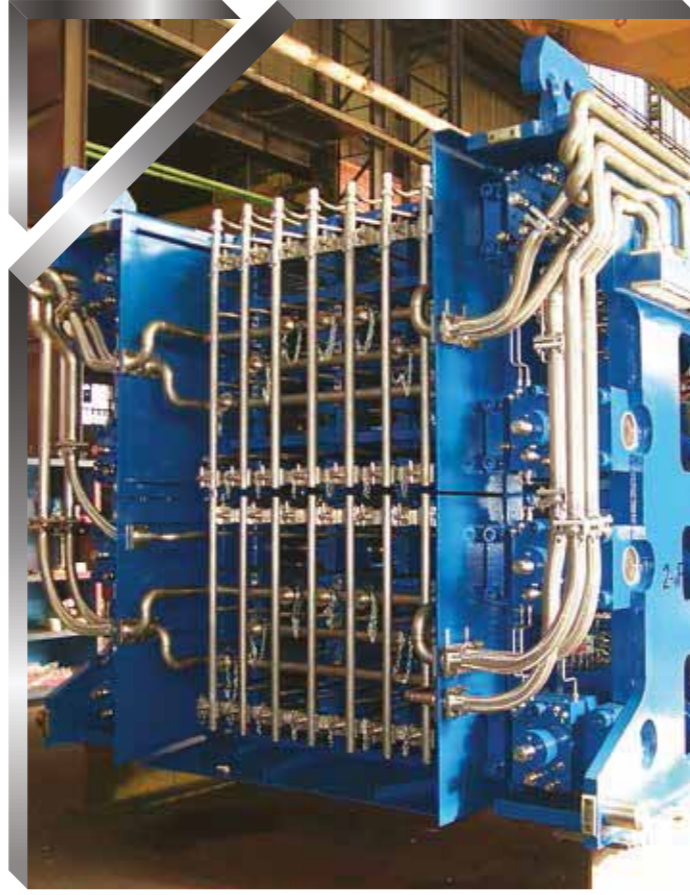


SMS Demag

Daimi Döküm Makinaları Segmentleri Son Kullanıcı: ACB Mod - İspanya



Daimi Döküm Makinaları Segmentleri
Continuous Casting Machines Segments



Son Kullanıcı: Handan - Çin
End user: Handan - China



Daimi Döküm Makinaları Segmentleri
Son Kullanıcı: Zhujang - Çin
Continuous Casting Machines Segments
End user: Zhujang - China



ARDEBIL STEEL PLANT

300.000t/y Çubuk Haddehanesi
Mühendislik/İmalat: ASMAŞ

300.000t/y Rolling Mill
Design/Manufacturing: ASMAŞ



300.000t/y Çubuk Haddehanesi
Mühendislik/İmalat/Mont. Sup.: ASMAŞ

300.000t/y Rolling Mill
Design/Manufacturing/Sup.for Erec.: ASMAŞ



500.000t/y Çelikhane Ekipmanları

500.000t/y Melting Shop Equipment



500.000t/y Çelikhane Ekipmanları
500.000t/y Melting Shop Equipment





Beshay Steel Egyptian American Steel Rolling

EAO Çanağı ve Sıvı Çelik Potaları

EAF Bottom Shell & Ladles





KROMAN Çelik

Haddehane Ekipmanları
Mühendislik: Danieli - İtalya

Bar & Rod Mill Equipment
Design: Danieli - İtalya



SMS Meer

Geniş Çap Boru Tesisi
Son Kullanıcı: Izohora - Rusya

Large Diameter Pipe Plant
End user: Izohora - Russia



Danieli

Rulolu Masalar
Son Kullanıcı: Katar Çelik

Roller Tables
End User: Qatar Steel



IHI

Edger Üst Taban Çerçevesi
Ağırlık: 65 ton/parça
Son Kullanıcı: Erdemir - Türkiye

Hot Strip Mill Edger Top Base Frame
Weight: 65 ton/piece
End user: Erdemir - Turkey





Erenco / İsdemir

Tandıř Arabası
Mühendislik: SMS Meer - Almanya

Tundish Car
Design: SMS Meer - Germany



Çolakođlu Metalurji

Pota Tareti (2 adet)
Mühendislik: SMS Demag - Almanya

Ladle Turet (2 sets)
Design: SMS Demag - Germany



14 adet Daimi Döküm Segmenti
Mühendislik: SMS Meer - Almanya

14 pcs. CCM Segments
Design: SMS Meer - Germany



2 adet Pota Tareti
Mühendislik: SMS Demag - Almanya

Montaj Ađırlıđı: 312ton/adet
Kapasite: 420 ton/pota

2 pcs. Ladle Turet
Design: SMS Demag - Germany

Assembled weight: 312 ton/set
Capacity: 420 ton/full ladle



Metallurjiya Zawody

135.000t/y Çelikhane
100.000t/y Çubuk Haddehanesi
60.000t/y Profil Haddehanesi

135.000t/y Steel Shop
100.000t/y Rolling Mill
60.000t/y Profile Mill



Son Kullanıcı: Arvedi Tubi – İtalya
End user: Arvedi Tubi - Italy



12" Boru Tesisi
12" Pipe Plant





Son Kullanıcı: Severstal – Rusya
End user: Severstal – Russia



16" Boru Tesisi
16" Pipe Plant



Danieli

Son Kullanıcı: MMK Atakaş - Türkiye

End user: MMK Atakaş - Turkey



250t Sıvı Çelik Potası (9 Adet)

250t Liquid Steel Ladle (9 pcs.)



Kimya ve Cam Sanayi
Chemicals and Glass Industry



Şişecam Soda Sanayi A.Ş.

Liman Yükleme Tesisi

Harbour Loading Facilities



Distilasyon Kolonları



Distillation Columns

RH Kolonları
RH Columns





Şişecam Soda Lukavac d.o.o.

Ağır Soda Döner Kurutucu ve
Kristilazatör

Heavy Soda Ash Rotary Dryer
& Crystallizer



Kalsiner Ekipmanları



Ağır Soda Döner Kurutucu ve Kristilazatör
Heavy Soda Ash Rotary Dryer & Crystallizer

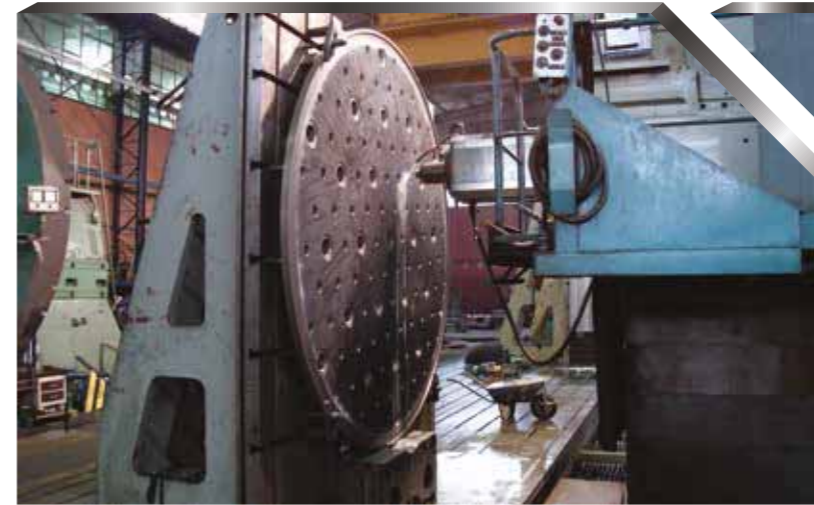


Calciner Equipment



Carbonation System Equipment

Karbonasyon Sistemi Ekipmanları

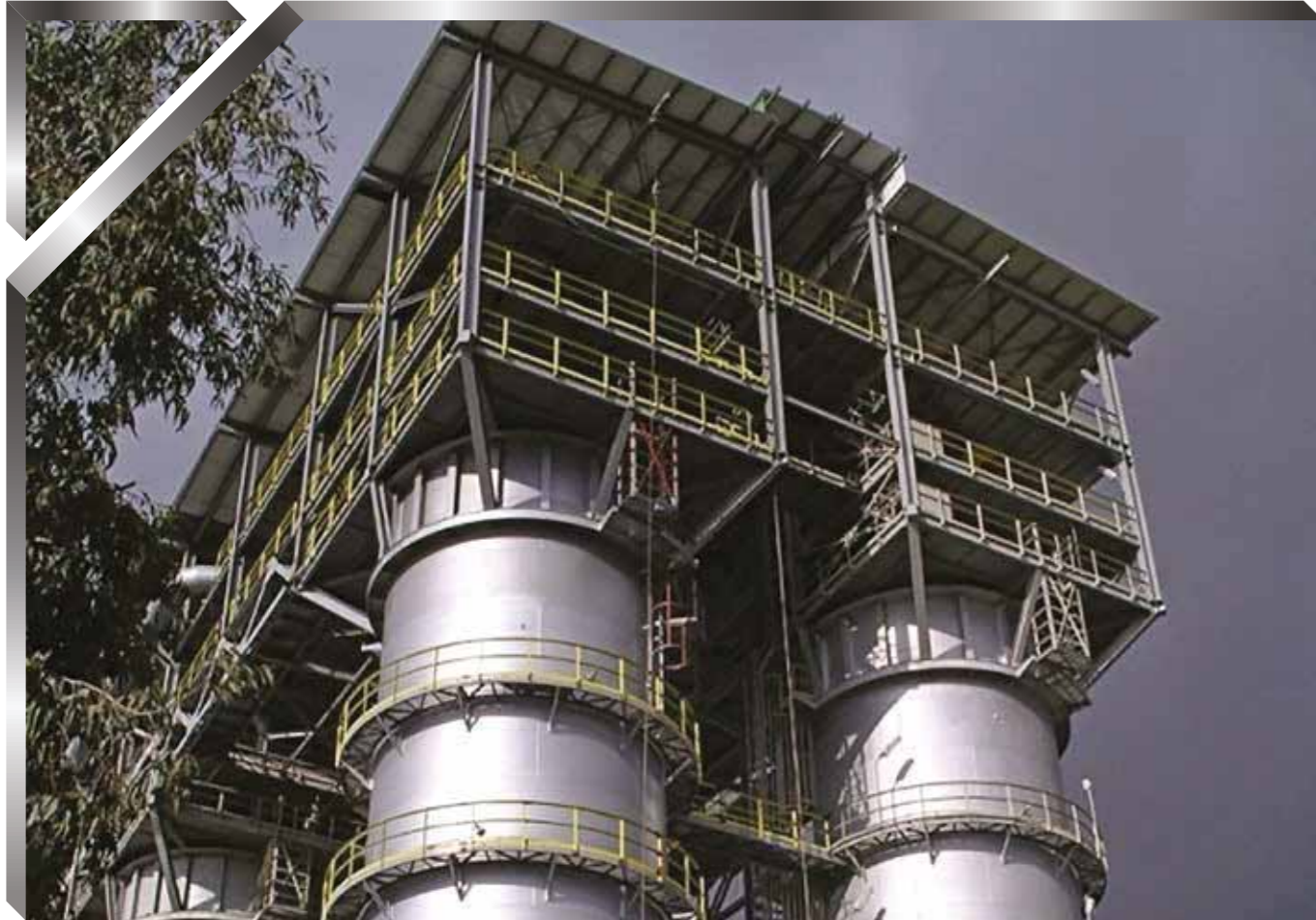




Kireç Tesisi



Kireç Söndürücü



Lime Kiln



Lime Extinguisher



Enerji Santralleri
Power Plants

Alstom / GES

Türbin Ekipmanları
Proje: BERKE Barajı-Türkiye

Turbin Equipment
Project: BERKE HEPP-Turkey



Andritz Hydro TR Branch

3 adet Rotor
Proje: BOYABAT HES

3 pcs. Rotor Spider
Project: BOYABAT HEPP TR



Hitachi

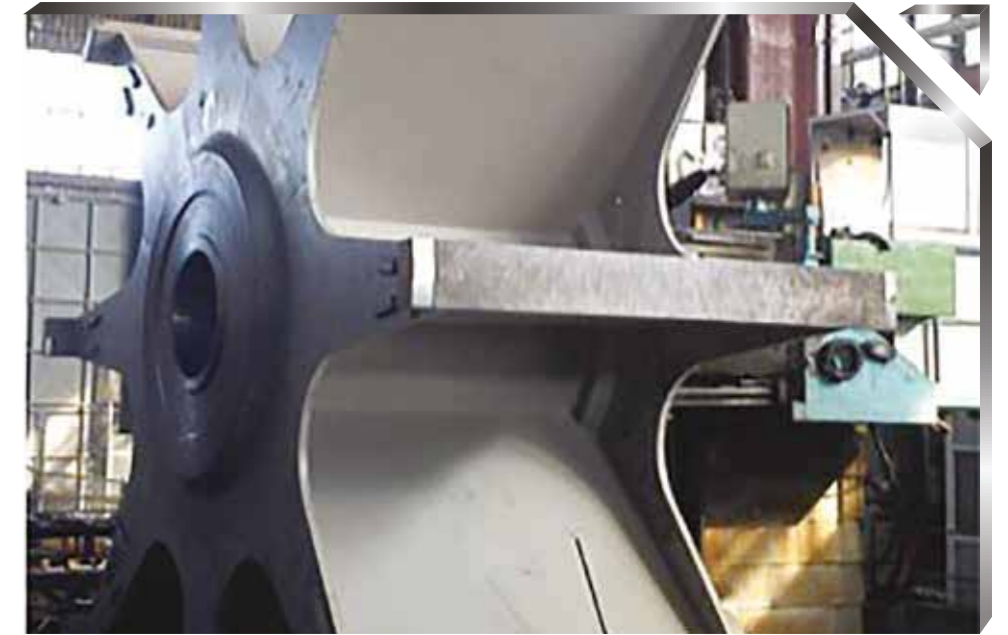
Emme Borusu
Proje: SIR Barajı-Türkiye

Draft Tube Liner
Project: SIR HEPP-Turkey

Andritz Hydro TR Branch

3 adet Rotor
Proje: BOYABAT HES

3 pcs. Rotor Spider
Project: BOYABAT HEPP TR



Hitachi

Salyangoz
Proje: SIR Barajı-Türkiye

Spiral Case
Project: SIR HEPP-Turkey





3 adet Üst Kapak
Proje: BOYBAT HES

3 pcs. Head Cover
Project: BOYABAT HEPP-Turkey



Andritz Hydro - TR Branch

1 adet Salyangoz
Proje: TATAR-PEMBELİK HES

1 pcs. Spiral Case
Project: TATAR-PEMBELİK HEPP - TR



3 adet Alt Çember
Proje: BOYBAT HES

3 pcs. Bottom Ring
Project: BOYABAT HEPP-Turkey



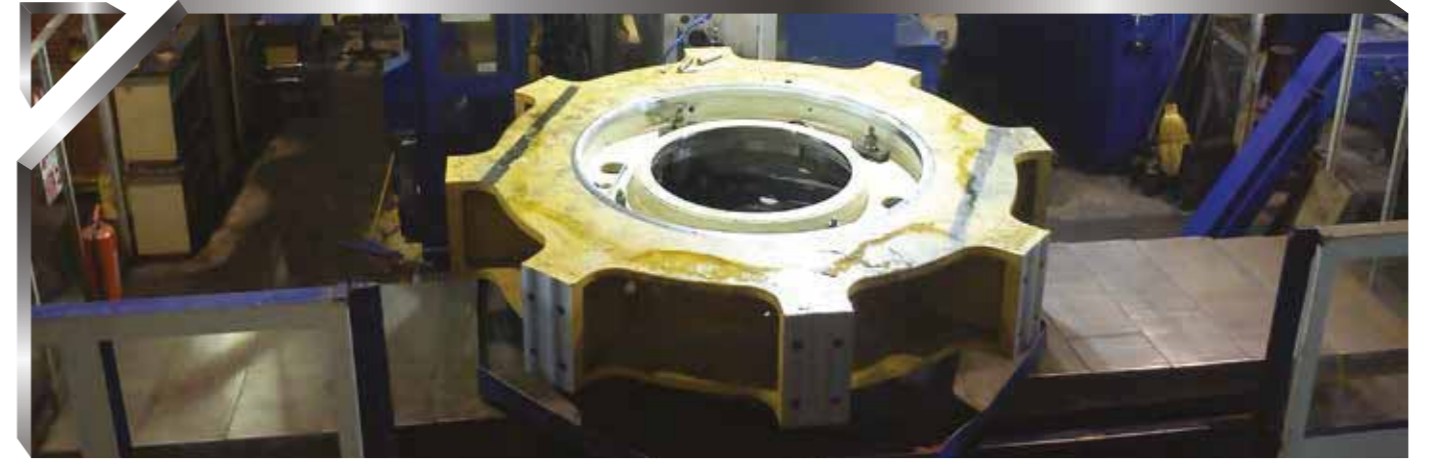
1 adet Sabit Çember
Proje: TATAR-PEMBELİK HES

1 pcs. Stay Ring
Project: TATAR-PEMBELİK HEPP - TR



3 adet Alt Yatak Taşıyıcısı
Proje: BOYABAT HES

3 pcs. Lower Bracket
Project: BOYABAT HEPP - Turkey



4 adet Alt Yatak Taşıyıcısı
Proje: TATAR-PEMBELİK HES

4 pcs. Lower Bracket
Project: TATAR-PEMBELİK HEPP - Turkey



3 adet Üst Yatak Taşıyıcısı
Proje: BOYABAT HES

3 pcs. Upper Bracket
Project: BOYABAT HEPP-Turkey



4 adet Üst Yatak Taşıyıcısı
Proje: TATAR-PEMBELİK HES

4 pcs. Upper Bracket
Project: TATAR-PEMBELİK HEPP-Turkey



2 adet Salyangoz ve Sabit Çember
Proje: SANTA TERESA HES - PERU

2 pcs. Spiral Case with Stay Ring
Project: SANTA TERESA HEPP - PERU



8 adet Fan
Proje: TATAR-PEMBELİK HES

8 pcs. Fans
Project: TATAR-PEMBELİK HEPP - Turkey





Vinçler ve Malzeme Nakli Ekipmanları
Cranes and Material Handling Equipment

Kule Vinci
Tower Crane

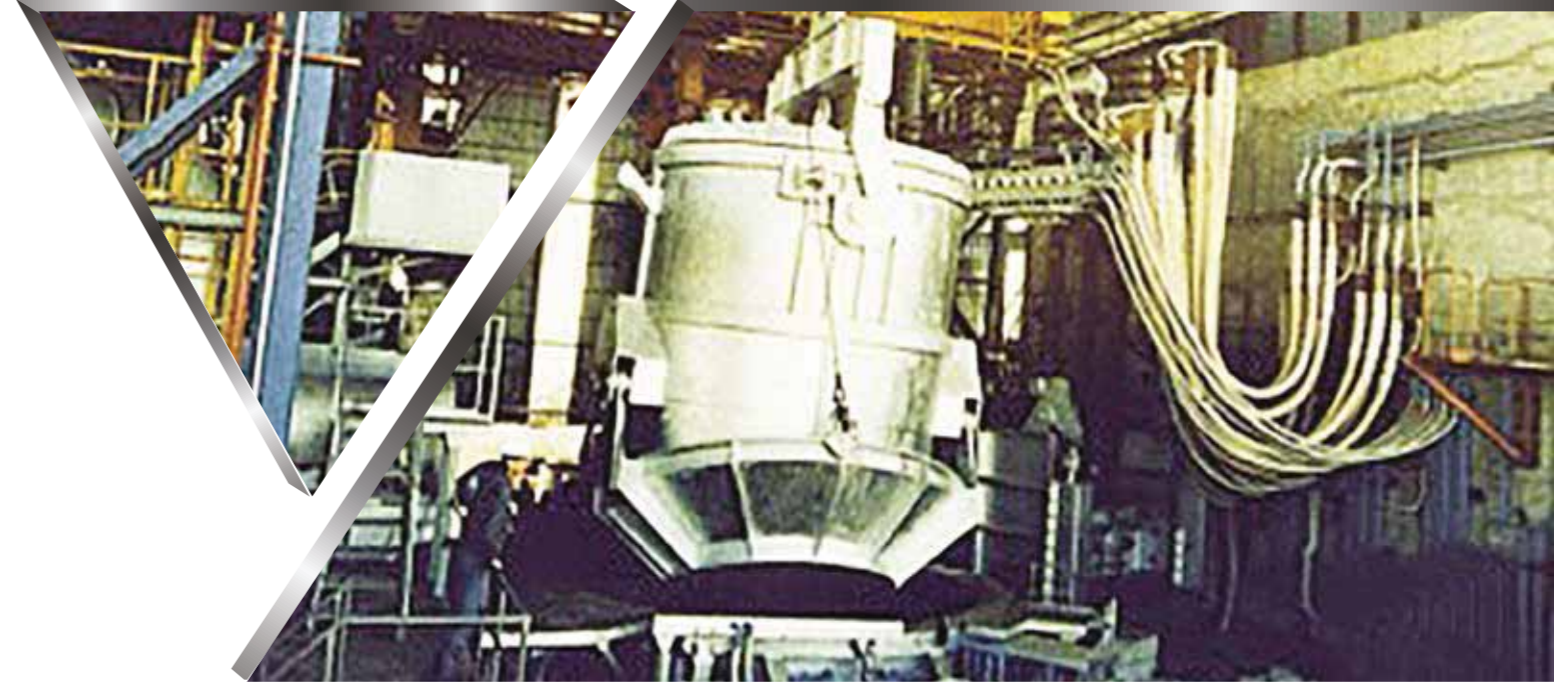


40t Konteyner Vinci
İzmir Liman İşletmesi
40t Container Crane
İzmir Port Facilities



Rıhtım Vinçleri (Samsun)

Dockside Cranes



İzmir Demir Çelik

Çelikhane Tavan Vinçleri

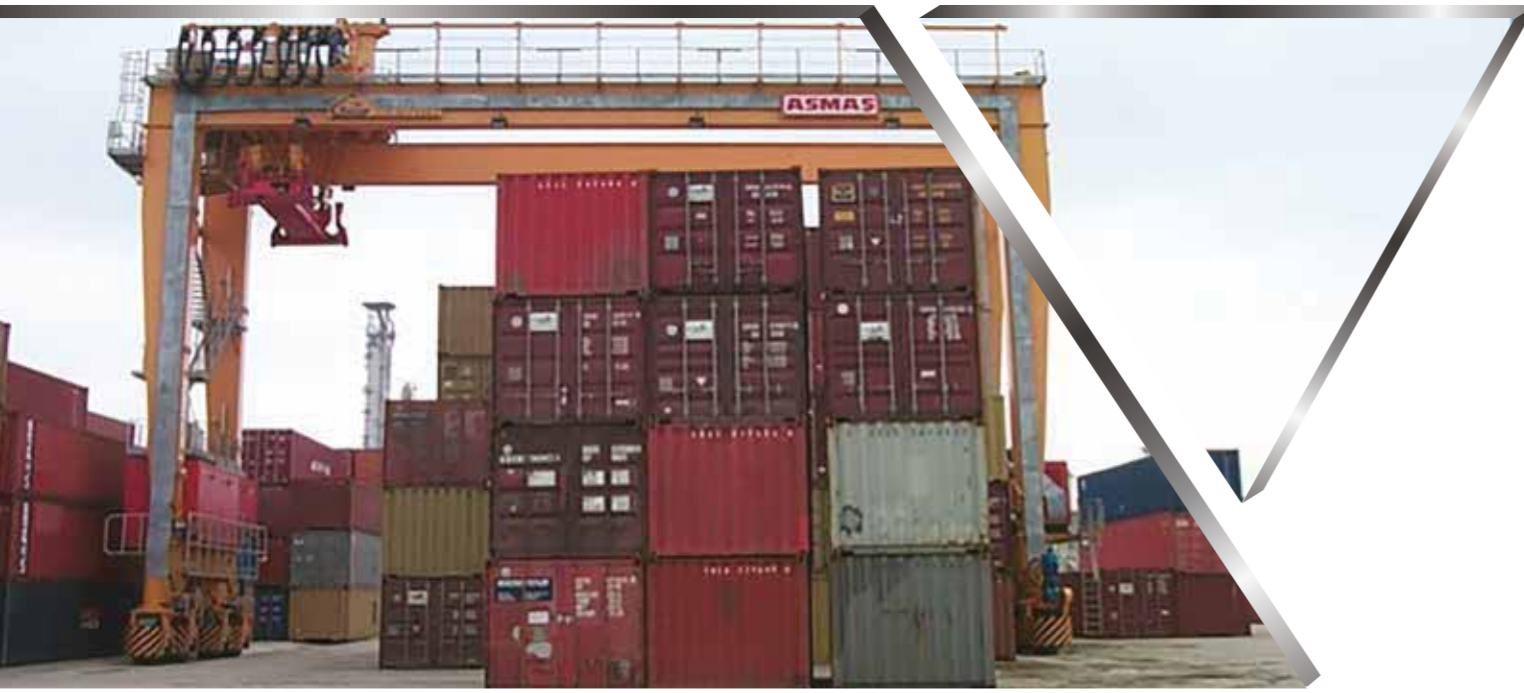
Melting Shop Cranes



Sudan Master Technology

Çelikhane Tavan Vinçleri

Melting Shop Overhead Travelling Cranes



Gempport Liman İşletmeleri

Lastik Tekerlekli Konteyner İstifleme Vinci
40 ton kapasite

Rubber Tyre Gantry Crane (RTG)
40 ton capacity



Kocks Krane

Konteyner Boşaltma Vinci
Son Kullanıcı: Valparaiso - ŞİLİ

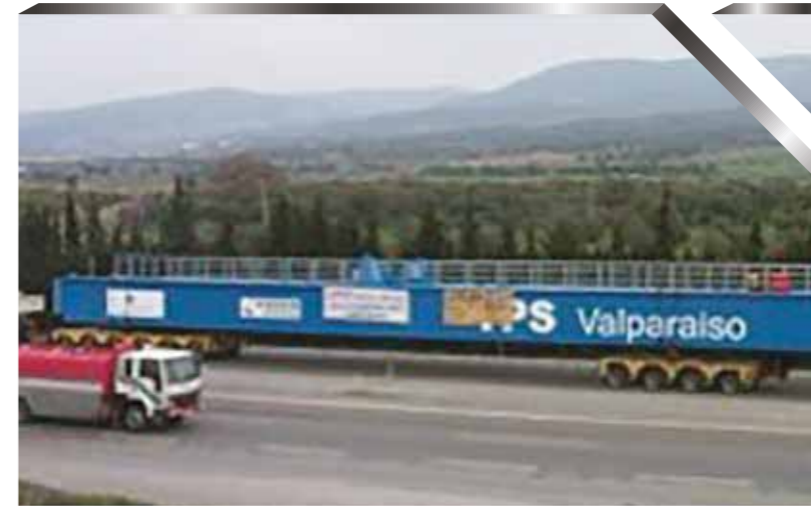
Ship to Shore Container Gantry Crane
End user: Valparaiso - CHILIE



Tartous Port General Company

2 adet Konteyner İstif Vinci

2 pcs. Container Storing Crane





Thyssenkrupp Fördertechnik

Dökme Malzeme Yükleme/Boşaltma Vinci
Son Kullanıcı: Fujairah - BAE

Rock & Aggregates Crane
End user: Fujairah - UAE



Kocks Krane

Konteyner Vinci
Son Kullanıcı: Hamburg Limanı - ALMANYA

Container Gantry Crane
End user: Hamburg Port - GERMANY



İsdemir

Çelikhane Vinçleri



Çelikhane Vinçleri



Melting Shop Cranes

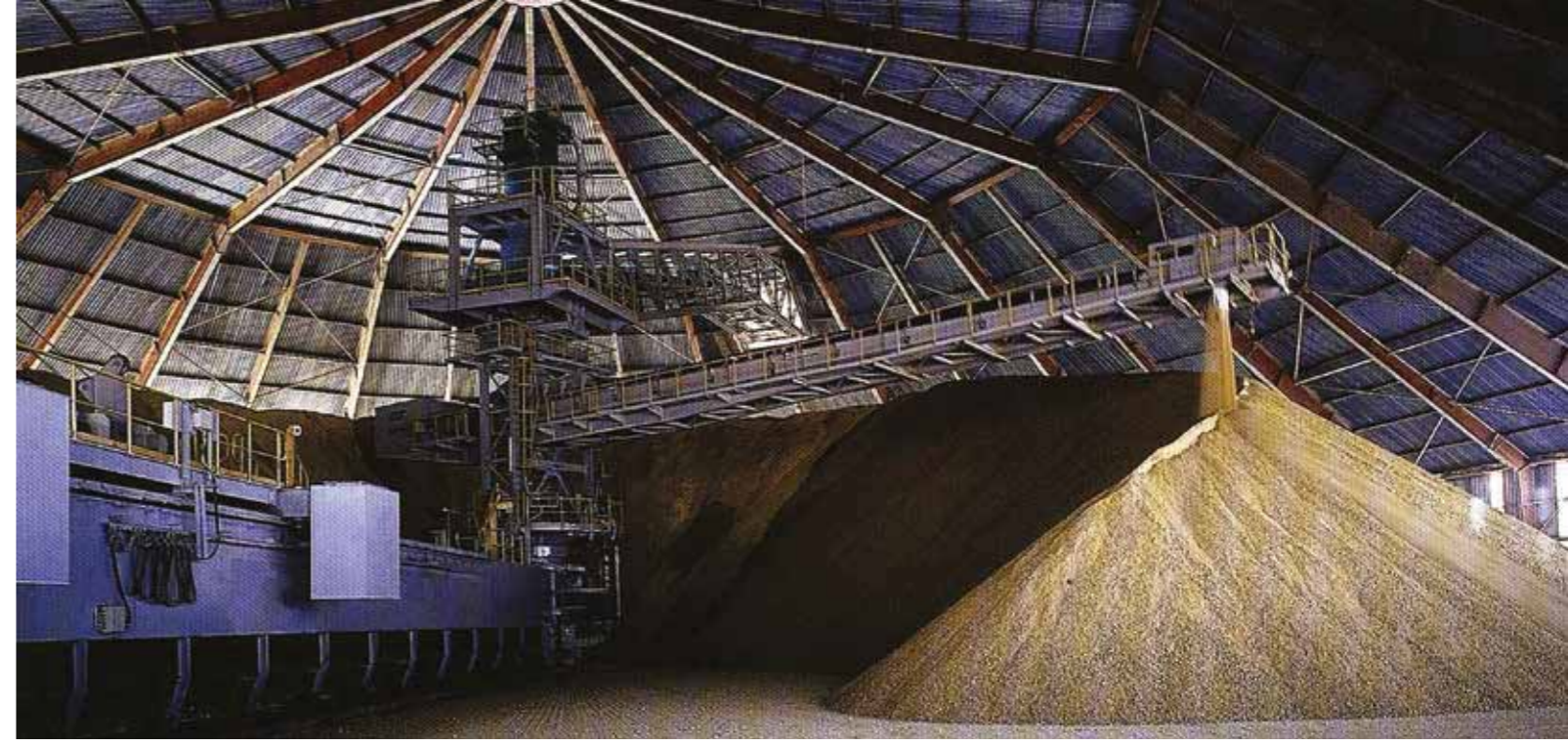


Çimento ve Toprak Sanayi
Cement and Earthen Ware Industry



Çimento Referansları

Cement References



Adana Çimento

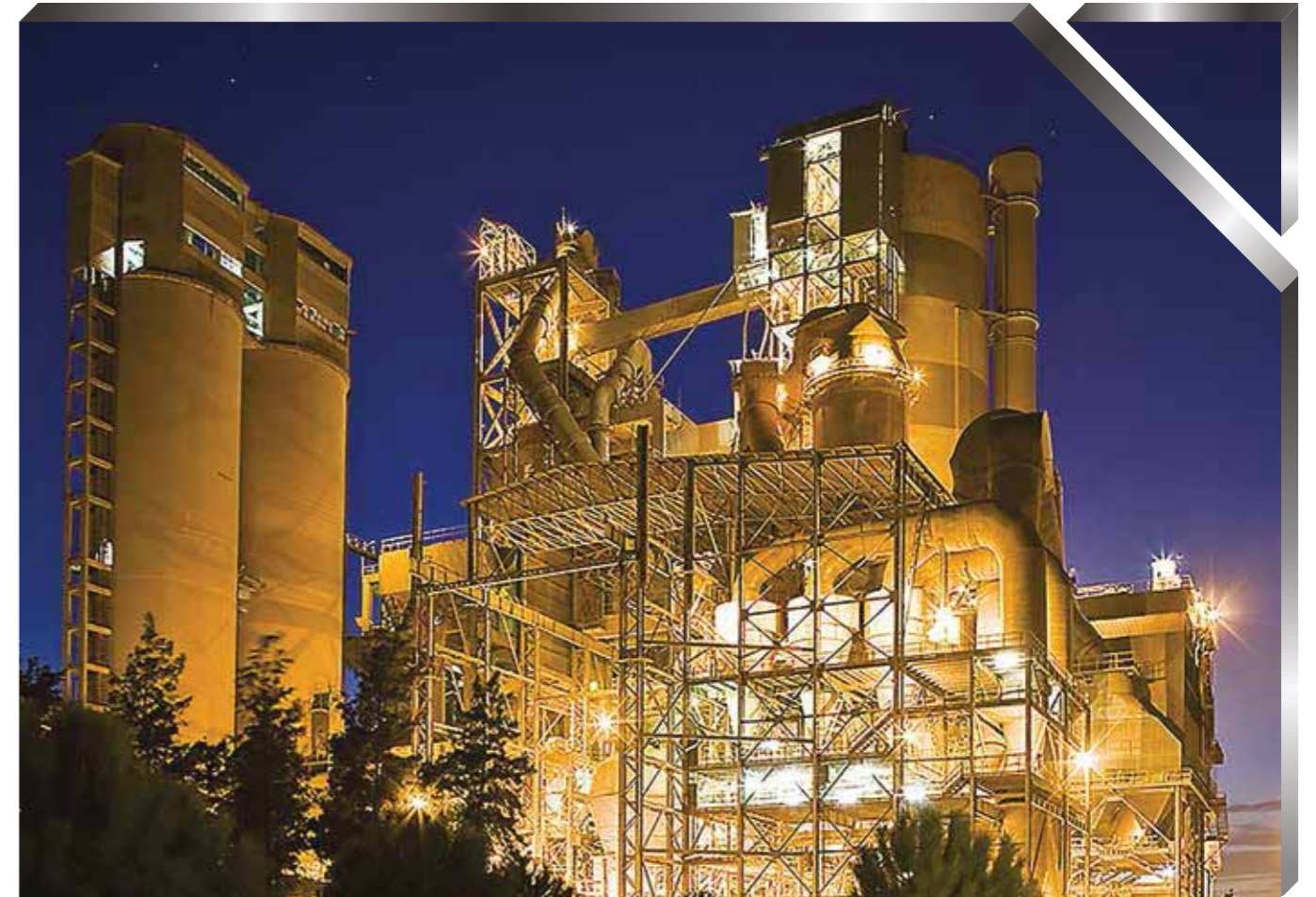
Ön Harmanlama Tesisi
Mühendislik: MVT
İmalat/Saha Montajı: ASMAŞ

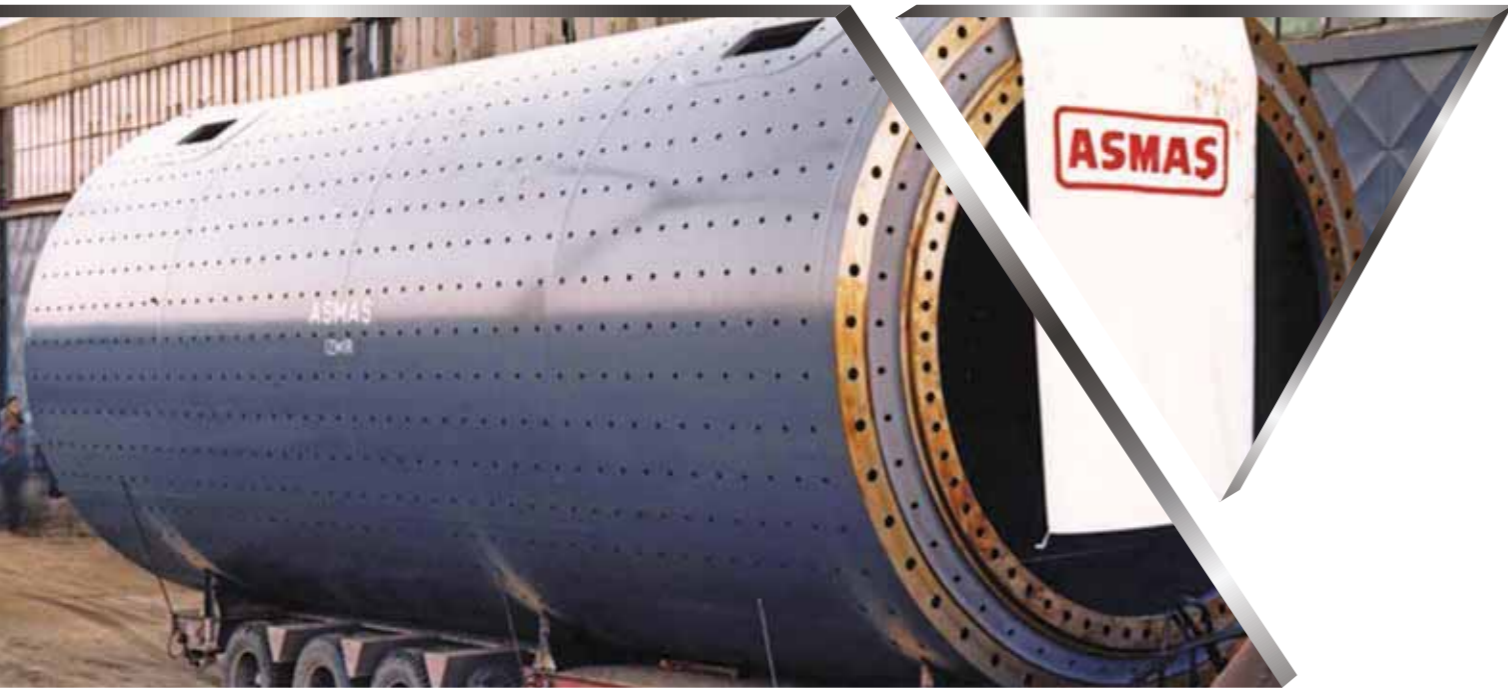
Preblending Plant
Engineering: MVT
Manufacturing/Site Assembly: ASMAŞ



- Dik kömür değirmenleri
- Yatay çimento değirmenleri
- Değirmen tahrik üniteleri
- Fırın mantoları ve ringleri
- Fener dişliler
- Sıcak gaz jeneratörleri
- Soğutma kuleleri
- Elektrofiltreler
- Ön ısıtıcılar
- Preblending üniteleri

- The vertical coal mills
- Horizontal cement mills
- Mill drivers
- Complete kiln mantels and rings
- Ring type gears
- Hot gas generator
- Cooling tower
- Electrofilters
- Preheater
- Preblending facility

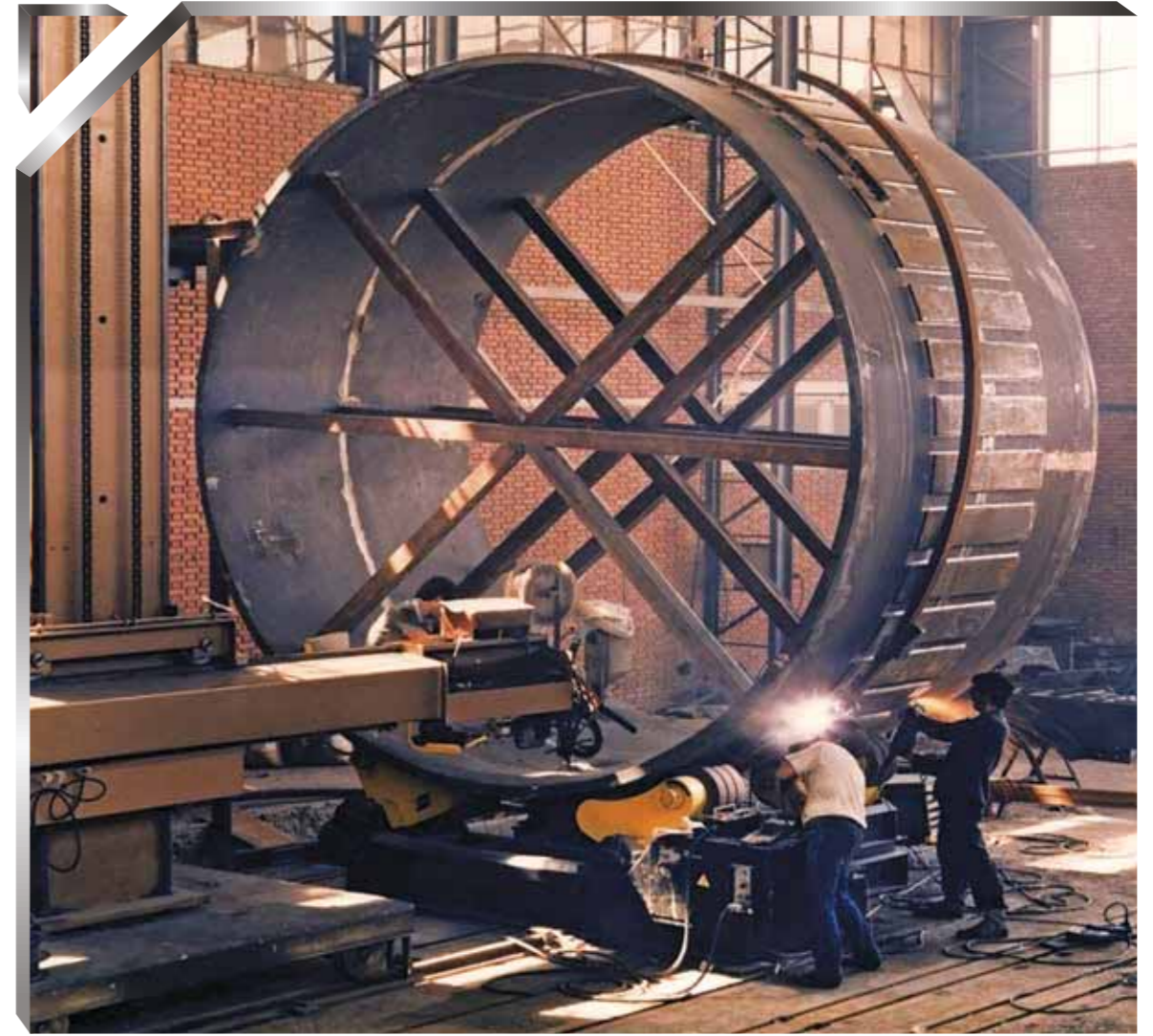




Batı Anadolu Çimento

220 t/s Çimento Değirmeni

220 t/h Cement Mill



Batı Anadolu Çimento

Değirmen mantosu

Mantel part of rotary kiln



Döner fırın ringi ve ring altı manto parçası
20t/s Dik Kömür Değirmeni



Rotary kiln ring with mantel part
20t/h Vertical Coal Mill



Çitosan

Fener Dişli

Girth Gear for mill / rotary kiln





Ereğli Demir Çelik

Kireç Tesisi (600ton/gün kapasite)

Lime Plant (600ton/day capacity)





Çimsa

Döner Fırın Mantosu ve Ringi

Rotary Kiln Ring with mantel Part



Trakya Döküm

DISACOOOL Soğutma Tamburu

DISACOOOL Cooling Drum





Thyssenkrupp Fördertechnik

Kovalı Kazıyıcı
 Son Kullanıcı: Petrozuata - VENEZUELLA

Bucket Wheel Reclaimer
 End user: Petrozuata - VENEZUELLA



Asmaş Adres / Address : ASMAŞ Ađır Sanayi Makinaları A.Ş. / Heavy Industrial Machinery Co.
Ankara Yolu 25. Km 35171
Kemalpaşa – İZMİR / TÜRKİYE

Tel : +90 232 870 42 00
Faks / Fax : +90 232 877 00 85
E-mail : asmas@asmas.com

Iran Adres / Address : NO 27 - AFTAB st - KHODDAMI st - VANAK sq - TEHRAN

P.O.BOX : 1994983431
Tel : +98 21 88 620 512
Faks / Fax : +98 21 88 620 648

