

ROBART LASER



FLM-RW

LAZER KAYNAK MAKİNASI



LAZER KAYNAK MAKİNASI

Robart lazer el tipi fiber lazer kaynak makinesi, en yeni nesil fiber lazeri benimser ve akıllı lazer kaynak kafası ile donatılmıştır. Basit kullanım, güzel kaynak hattı, hızlı kaynak hızı ve sarf malzemesi olmaması gibi birçok avantajı vardır. İnce paslanmaz çelik plakalar, karbon çelik plakalar ve galvanizli saclar gibi metal malzemelerdeki kaynak uygulamaları, geleneksel argon ark kaynağı ve elektrik kaynağının yerini mükemmel şekilde alabilir. Elde tutulan lazer kaynak makinesi, mutfak dolapları, merdiven asansörleri, raflar, fırınlar, paslanmaz çelik kapı ve pencere korkulukları, dağıtım kutuları, paslanmaz çelik ev ve diğer endüstrilerde yaygın olarak kullanılabilir.



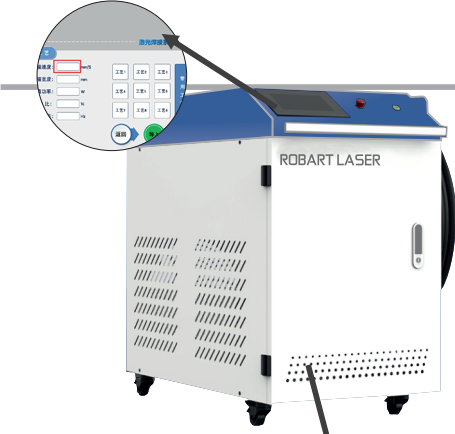
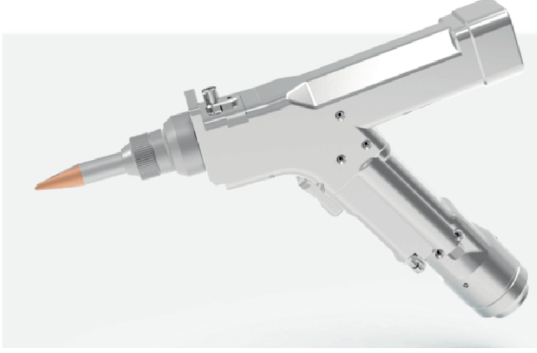
TEKNİK ÖZELLİKLER

MODEL	FLM -RW
Lazer Gücü	1000w - 1500w - 2000w
Çalışma modu	Sürekli / Modülasyon
Lazer Dalga Boyu	1070NM
Çıkış Gücü Kararlılığı	±2 %
Elektrik gücü	220V/380V
Makine Gücü	1000W ≤7KW - 1500W ≤9KW - 1500W ≤10KW
Çalışma Ortamı sıcaklık aralığı	15-35°C
Çalışma Ortamı nem aralığı	< 70% Yoğuşma yok
Maksimum Kaynak Kalınlığı	1000W ile 0,5-1,5 mm - 1500W ile 0,5-2 mm - 1500W ile 0,5-3 mm
Kaynak Hattı Gereksinimleri	≤0.5mm
Maksimum Kaynak Hızı	120 mm/sn
Torç kablo uzunluğu	Standart 10 m ve Özelleştirilebilir ölçü
Soğutma sistemi	Endüstriyel çift sıcaklık kontrollü soğutma
Makine Boyutu	1190×1100×650mm
Ağırlığı	280 kg
Uygulanan malzemeler	Galvanizli sac, paslanmaz çelik, karbon çelik



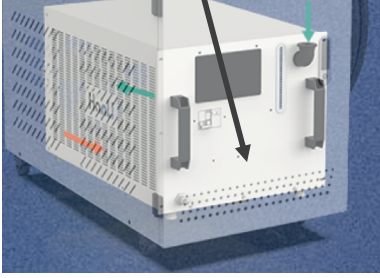
YÜKSEK FREKANSLI DÖNER KAYNAK KAFASI

Metal ekipman, paslanmaz çelik ev ve diğer endüstrilerde karmaşık düzensiz kaynak işlemlerinde yaygın olarak kullanılabilir; Geleneksel argon ark kaynağının mükemmel değiştirilmesi, ince paslanmaz çelik levhada elektrik kaynağı, demir levha, alüminyum levha ve diğer metal malzemeler kaynağı. Akıllı iç tasarım ve iyi etkileşimli kontrol sistemi, işlenmiş parçaların tolerans aralığını ve kaynak genişliğini genişleterek noktanın küçük dezavantajını çözer ve kaynak oluşumu daha iyidir. Hafif şekil, gövde mühendisliği tasarım yöntemi, rahat tutuş; Tek elle kontrol edilmesi kolay, kullanımı kolay. Birden fazla güvenlik alarmı, hareketli parçalardan sonra otomatik ışık kilidi, yüksek güvenlik. Güzel kaynak, yüksek hız, sarf malzemesi yok, kaynak izi yok, renk değişimi yok, daha sonra cilalamaya gerek yok. Farklı ürünlerin kaynak ihtiyaçlarını karşılamak için çeşitli Açılı nozullarla yapılandırılabilir.



ENTEĞRE KONTROL SİSTEMİ

El kaynak makinesinin fonksiyonları ve parametreleri 7 inçlik dokunmatik ekrana entegre edilmiştir. Tek tıklama işlemi rahat ve hızlıdır.



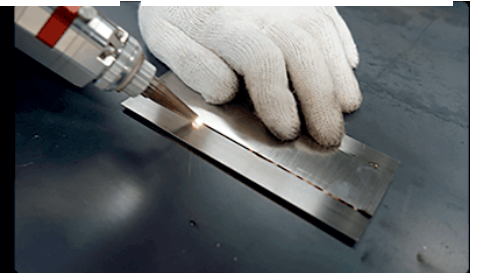
SU SOĞUTMA MAKİNESİ

Optimize edilmiş görünüm, daha küçük gövde. Soğutma lazer kaynağı, lazer kafası, çift sıcaklık kontrolü. Düşük gürültülü fan motoru, mükemmel soğutma ve yoğunlaşma etkisi, kararlı kısma mekanizması.

KAYNAK ÖRNEKLERİ



360 ° Ölü Açı Yok Mikro Kaynak



ROBART LASER



robart.com.tr

Merkez

Beylikdüzü OSB. Mah
Mustafa Kurtoğlu Cd. No:12/1
Beylikdüzü / İSTANBUL

Üretim ve Operasyon

Beylikdüzü OSB. Mah
Mustafa Kurtoğlu Cd. No:12/1
Beylikdüzü / İSTANBUL

+90 212 671 54 71 (pbx) +90 212 671 54 70 info@robart.com.tr www.robart.com.tr

ROBART MAKİNA TASARIM ÜRETİM LTD. ŞTİ.

