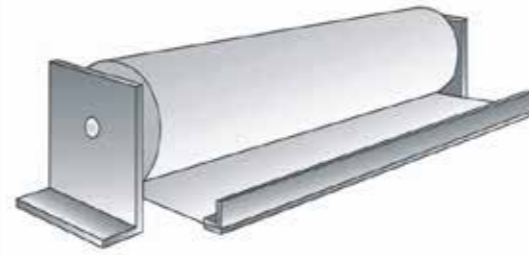
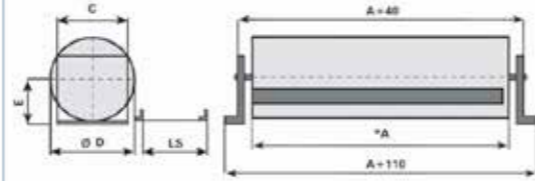


RULO MUHAFAZALAR



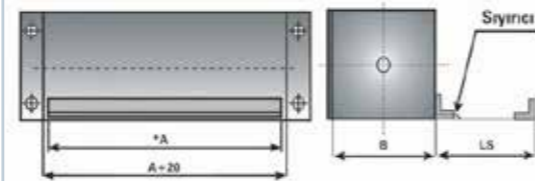
- Açık tip ve kapalı tip uygulanabilir.
- Bu sistemler kompakt alanlarda kullanılır.
- Düşük hızlarda 10 mt. açılabilir.
- Bilyalı rulman yataklamalı mil üzerine koruma bandı sarılır.
- Koruma bandı çelik sac veya özel teknik kumaş olabilir.
- Rulo muhafaza kendini kapatırken metal blok girişindeki sıyrıcılar band yüzeyini temizler.
- Tasarım aşamasında uygulama yerine göre hız belirlenir ve yay hesapları yapılır.
- Koruma genişliği sac bandlarında A max: 380 mm, teknik kumaşlarda ise A max: 1.500 mm'dir.

Açık Tip



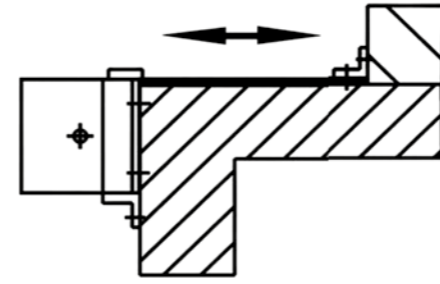
A = Band genişliği
LS = Strok
ØD = Rulo sarma çapı

Kapalı Tip

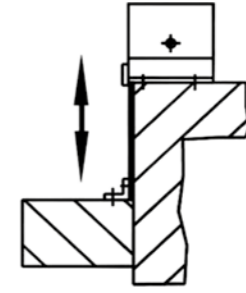


C = Bağlantı flanş ölçüsü
E = Bağlantı flanşının mile bağlantısı
DB = Kutu dış ölçü

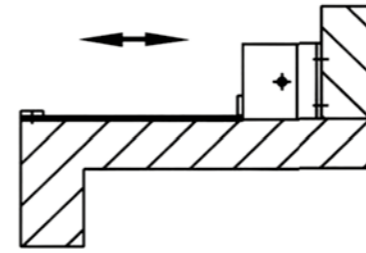
UYGULAMA TİPLERİ



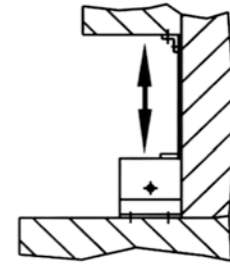
Yatay 1



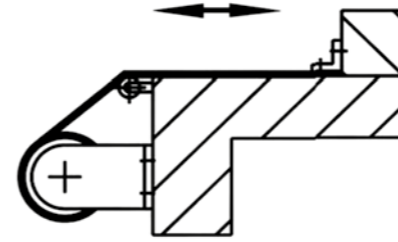
Dikey 1



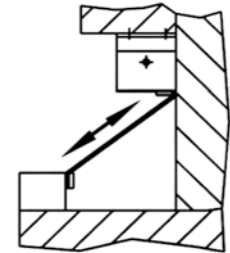
Yatay 2



Dikey 2



Yatay 3



Dikey 3

